



Náušnice "Agadir"



Materiál (na jeden pár náušnic)

Matubo Minigemduo (16 kusů)

Matubo Gemduo (8 kusů)

Matubo 8/0 (16 kusů)

Japonský rokajl vel. 11/0 (cca 0,7 gramu)

Japonský rokajl vel. 15/0 (cca 0,7 gramu)

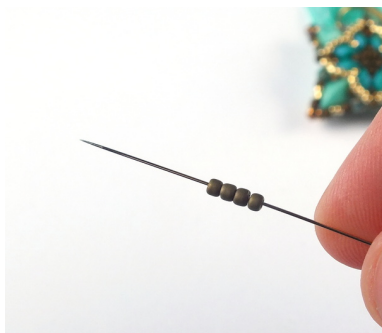
3mm ohňovky (16 kusů)

Spojovací kroužky, náušnicové kovodíly

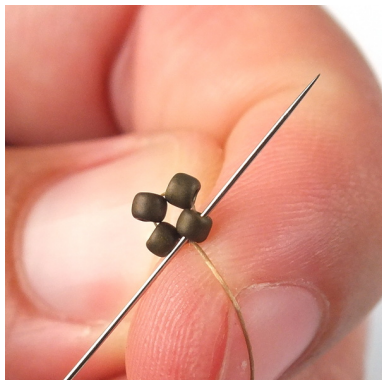
Střapce, bižuterní řetízky, korálky ve tvaru kapky nebo jiné ozdobné prvky (volitelně)

Jehla a nit na šití z korálků (Nymo, Fireline...)

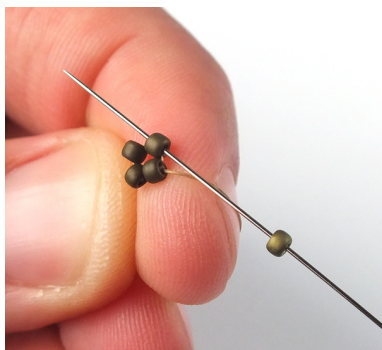
Obtížnost: Pro začátečníky a mírně pokročilé



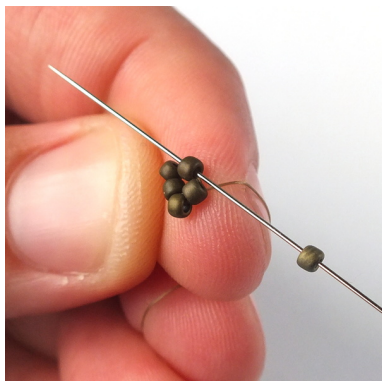
1) Navlékněte čtyři 11/0.



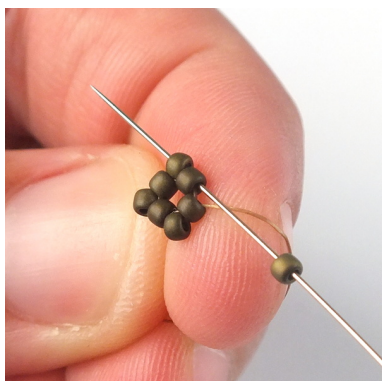
2) Posuňte korálky na konec nitě a konce svažte k sobě tak, aby korálky vytvořily kroužek. Poté provlékněte jehlu nejbližší 11/0.



3) Přidejte jednu novou 11/0 a provlékněte jehlu následující 11/0 v základním kroužku.

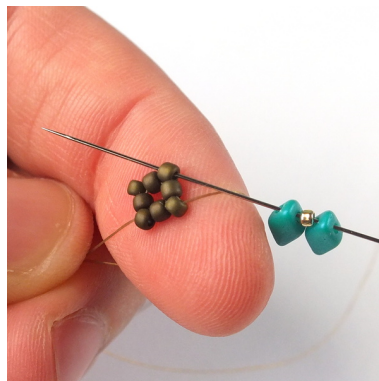


4) Opakujte krok 3 ...

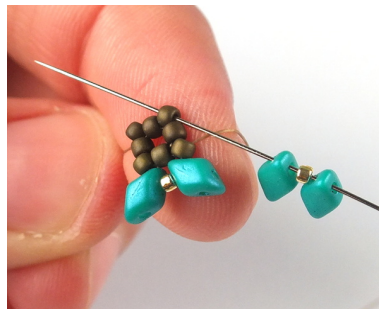


5) ... dokud nedojdete do konce řady. Na konci řady přidejte jednu poslední 11/0, poté provlékněte jehlu poslední 11/0 ze základního kroužku a poté ještě první přidanou 11/0 z aktuální řady. Měl by nám tím vzniknout malý čtvereček a nit by měla vycházet z 11/0 v rohu.

čtvereček a nit by měla vycházet z 11/0 v rohu.



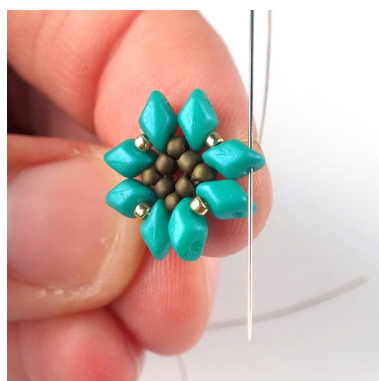
6) Přidejte jedno Minigemduo, jednu 15/0 a jedno Minigemduo a provlékněte jehlu 11/0 v následujícím rohu.



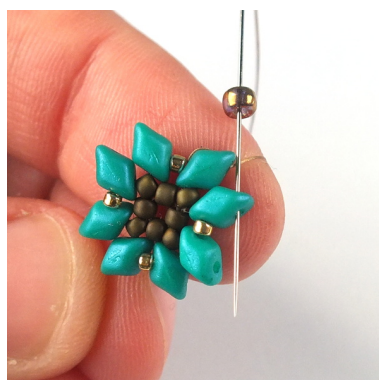
7) Opakujte krok 6 ...



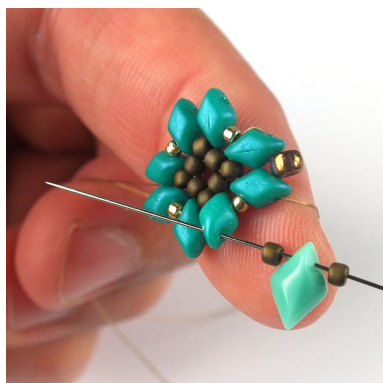
8) ... dokud nedojdete do konce řady. Na konci řady přidejte poslední skupinku (1xMinigemduo, 1x15/0, 1xMinigemduo) a poté provlékněte jehlu 11/0 v posledním rohu a dále ještě spodní dírkou prvního Minigemdua v řadě.



9) Poté provlékněte jehlu zpět horní dírkou téhož Minigemdua.



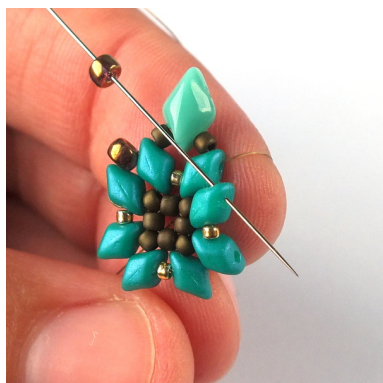
10) Do úzké mezery přidejte jednu 8/0 a provlékněte jehlu horní dírkou následujícího Minigemdua.



11) Do široké mezery přidejte jednu 11/0, jedno Gemduo a jednu 11/0 a provlékněte jehlu horní dírkou následujícího Minigemdua.



16) Přidejte dvě 15/0, jednu 11/0 a jednu 3mm ohňovku a provlékněte jehlu následující 8/0.



12) Opakujte kroky 10 a 11 ...



17) Opakujte kroky 15 a 16 ...



13) ... dokud nedojdete ...



18) ... dokud nedojdete do konce řady.



14) ... do konce řady. Na konci řady přidejte poslední skupinu (1x11/0, 1xGemduo, 1x11/0) a provlékněte jehlu horní dírkou posledního Minigemdua v řadě a poté ještě následující 8/0.



19) Provlékněte jehlu vzhůru následující skupinou (1x3mm ohňovka, 1x11/0, 2x15/0).



15) Přidejte jednu 3mm ohňovku, jednu 11/0 a dvě 15/0 a provlékněte jehlu horní dírkou následujícího Gemdua.



20) Přidejte jednu 11/0, jednu 8/0 a jednu 11/0 (pokud pracujete s rokajlem Miyuki, přidejte (1x15/0, 1x11/0, 1x8/0, 1x11/0, 1x15/0)) a provlékněte jehlu následující skupinou (2x15/0, 1x11/0, 1x3mm ohňovka).



21) Provlékněte jehlu následující 8/0.



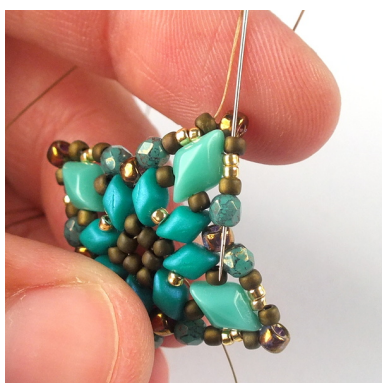
22) Opakujte kroky 19, 20 a 21 ...



23) ... dokud nedojdete do konce řady.



24) Poté celou řadu prošijte ještě jednou ...



25) ... ale vždy přeskočte 8/0 v rohu. Pevně utahujte.



26) Na konci řady se přesuňte do některé z „vnitřních“ 8/0 (viz foto).



27) Přidejte pět 15/0 a provlékněte jehlu nejbližší „vnitřní“ 15/0 (viz foto).



28) Pevně utáhněte.



29) Poté provlékněte jehlu směrem zpět poslední nově přidanou 15/0.



30) Přidejte čtyři nové 15/0 a provlékněte jehlu následující „vnitřní“ 8/0.



31) Takto by měl vypadat výsledek.



32) Opakujte kroky 27 - 31 ...



33) ... dokud nedojdete ...



34) ... do konce řady. Měli byste skončit v té samé 8/0, ze které jste na začátku řady začínali.



35) Provlékněte jehlu čtyřmi novými 15/0 ...

36) ... a poté provlékněte jehlu dolů následující 15/0 (viz foto).



37) Poté provlékněte jehlu nejbližší „vnitřní“ 15/0.



38) Poté provlékněte jehlu vzhůru tou samou 15/0 z kroku 36 ...



39) ... a poté ještě dalšími čtyřmi 15/0.





40) Přidejte jednu 15/0, jednu 11/0 a jednu 15/0 a provlékněte jehlu následujícími čtyřmi 15/0.



41) Opakujte kroky 36–40

...



42) ... dokud nedojdete do konce řady.



43) Pevně zapošijte a odstřihněte konce nitě. Náušnice je hotová.



44) Pomocí spojovacích kroužků připevněte k jedné z rohových 8/0 náušnicový komponent dle vlastní volby. K protilehlé 8/0 můžete obdobně připevnit ozdobný komponent – textilní či řetízkový střepec.

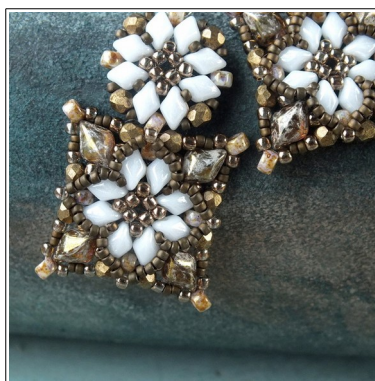
Inspirace:



Matubo Minigemduo 02010/24514
Matubo Gemduo 63130
Matubo 8/0 00030/90215
TOHO Round 11/0 702
Matte Color Dark Copper
TOHO Round 15/0 PF557
PF Galvanized Starlight
3mm ohňovky 63130/15496



Matubo Minigemduo 02010/24103
Matubo Gemduo 23980/21155
Matubo 8/0 20500/85106
TOHO Round 11/0 326
Gold Lustered Orion
TOHO Round 15/0 704
Matte Color Andromeda
3mm ohňovky 63130/43400



Matubo Minigemduo 03000/14400
Matubo Gemduo 00030/65531
Matubo 8/0 03000/15695
TOHO Round 11/0 204
Gold Lustered Montana Blue
TOHO Round 15/0 702
Matte Color Dark Copper
3mm ohňovky 23980/84100/90215



Matubo Minigemduo 02010/24510
Matubo Gemduo 02010/24608
Matubo 8/0 33050/15001
Miyuki Round 11/0 1236
Matte Opaque Terracotta
Miyuki Round 15/0 4206
Duracoat Galv. Muscat
3mm ohňovky 33050/15001