



Náušnice "Rosetta"

Snadné a rychlé náušnice z korálek Matubo 8/0, 7/0 a Superduo



Materiál (na jeden pár náušnic):

Matubo 7/0 (16 kusů)
 Matubo 8/0 (40 kusů)
 Matubo Superduo (16 kusů)
 Miyuki Delica 11/0 (32 kusů)
 Rokajl o vel. 15/0 (16 kusů)
 Jehla a nit (Nymo, Fireline) na šití korálek

Spojovací kroužky, náušnicové háčky
 Volitelně: 2 korálky ve tvaru kapky
 2 ketlovací nýty

Obtížnost: vhodné pro začátečníky



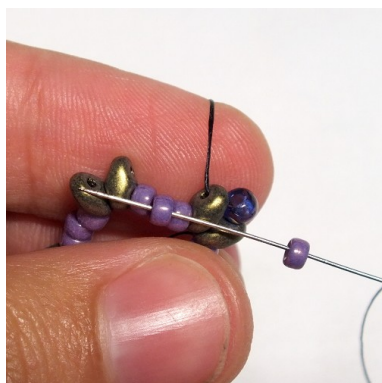
1) Navlékněte dvě Superdua a tři korálky 8/0. Zopakujte celkem čtyřikrát.



2) Posuňte korálky na konec nitě a svažte konce nitě k sobě tak, aby vznikl kroužek. Poté provlékněte jehlu horní dírkou nejbližšího Superdua.



3) Přidejte jeden korálek 7/0 a provlékněte jehlu horní dírkou následujícího Superdua.



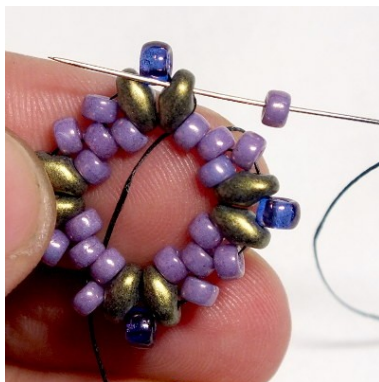
4) Přidejte jeden korálek 8/0. Přeskočte jeden následující korálek 8/0 ze základní řady a provlékněte jehlu druhým korálkem 8/0.



5) Přidejte jeden korálek 8/0 a provlékněte jehlu horní dírkou následujícího Superdua.



6) Opakujte kroky 3, 4 a 5 ...



7) ... dokud nedojdete do konce řady.



8) Provlékněte jehlu následujícím korálkem 7/0 a horní dírkou následujícího Superdua.



9) Přidejte jeden korálek 15/0 a provlékněte jehlu následujícím korálkem 8/0.



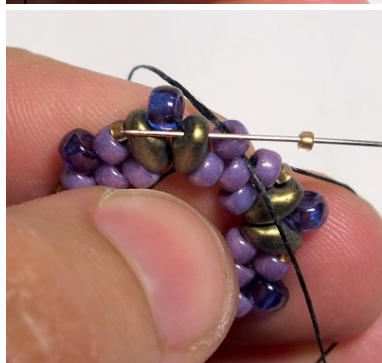
10) Přidejte jeden korálek 7/0 a provlékněte jehlu následujícím "trčícím" korálkem 8/0.



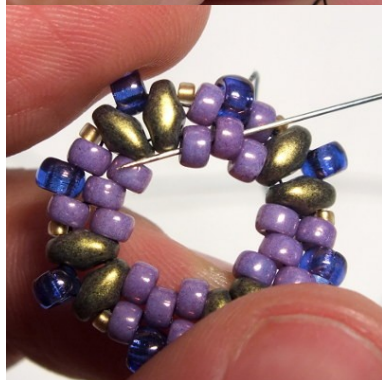
11) Přidejte jeden korálek 15/0 a provlékněte jehlu horní dírkou následujícího Superdua.



12) Opakujte kroky 8, 9, 10 a 11 ...



13) ... dokud nedojdete do konce řady.



14) Provlékněte jehlu korálky tak, abyste vycházeli z některého z "rohových" korálků 8/0 v první řadě.



15) Přidejte jednu Delicu. Přeskočte dvě Superdua v rohu a provlékněte jehlu následujícím trčícím korálkem 8/0.



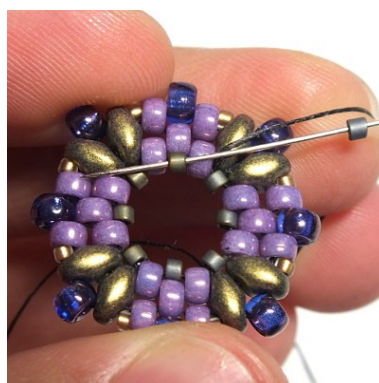
16) Přidejte další Delicu a provlékněte jehlu následujícím trčícím korálkem 8/0..



17) Opakujte kroky 15 a 16...



18) ... dokud nedojdete do konce řady. Na konci řady přidejte poslední Delicu a provlékněte jehlu posledním korálkem 8/0 z první řady a také první Delicou z aktuální řady (viz foto).



19) Přidejte jednu Delicu a provlékněte jehlu následující Delicou z předchozí řady.



20) Opakujte krok 19 dokud nedojdete do konce řady.



21) Dobře zapošijte
a odstříhněte konce nití.



22) Obdobně vyrobte
druhou náušnici.
Pomocí spojovacích
kroužků připevněte
k náušnicím háčky.

Tipy:

- V kroku 3 můžete použít jak korálky 7/0, tak korálky 8/0 (v růžových, modrých a zlato-bílých náušnicích byly použity korálky 8/0)
- Pomocí ketlovacího nýtu a spojovacích kroužků můžete k náušnici přidat korálek ve tvaru kapky
- Vyrobté více těchto komponentů a pomocí spojovacích kroužků je propojte k sobě a vytvořte tak náramek či náhrdelník

