



Náramek "TARA"

Rychlý a jednoduchý náramek z dvoudírkových šitých komponentů



Materiál:

(na jeden komponent - pro výrobu náramku budete potřebovat 3-4 komponenty)

Matubo Miniduo (24 kusů)

Matubo Rulla (4 kusy)

Japonský rokajl vel. 15/0 (cca 0,5 gramu)

Japonský rokajl vel. 11/0 (cca 0,5 gramu)

Jehla a nit na šití z korálek (Nymo, Fireline)

Na kompletaci náramku:

Bižuterní lanko

Kaloty, zamačkávací rokajl, spojovací kroužky, zapínání dle vaší volby

4mm kuličky nebo jiné drobnější korálky

12mm dvoudírkové pyramidky, ploché čtverce nebo jiné větší dvoudírkové korálky.

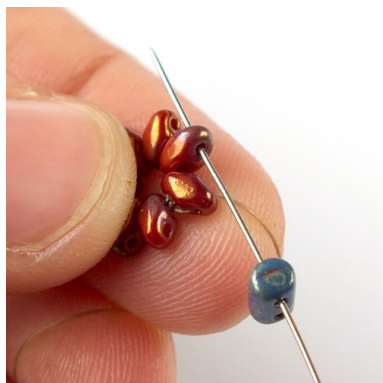
Obtížnost: Pro začátečníky a mírně pokročilé



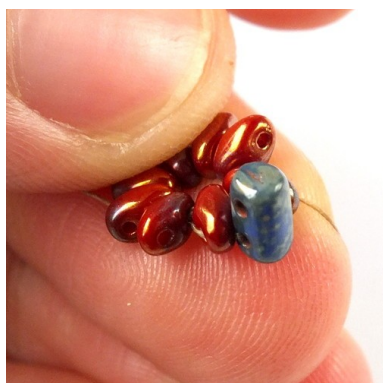
1) Navlékněte osm korálků Miniduo.



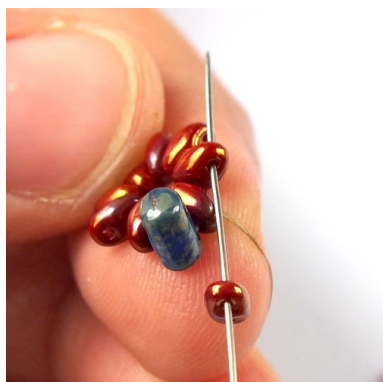
2) Posuňte korálky na konec nitě a svažte konce tak, aby korálky vytvořily kroužek. Poté provlékněte jehlu horní dírkou nejbližšího Minidua.



3) Přidejte jednu Rully a provlékněte jehlu horní dírkou následujícího Minidua.



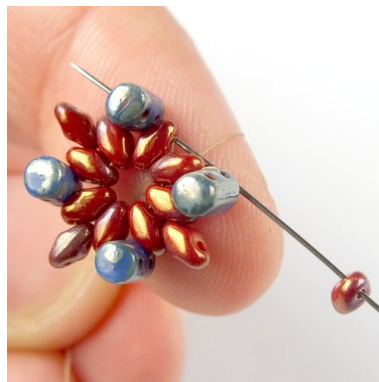
4) Pevně utáhněte.



5) Přidejte jedno Miniduo a provlékněte jehlu horní dírkou následujícího Minidua z předchozí řady.



6) Opakujte kroky 3, 4 a 5, dokud nedojdete do konce řady.



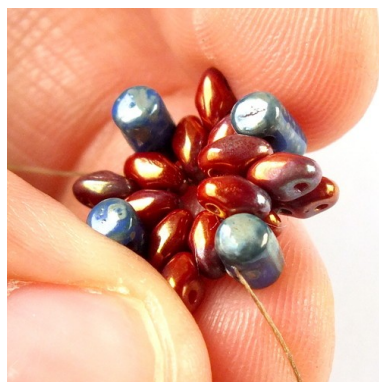
7) Na konci řady přidejte poslední Miniduo a poté provlékněte jehlu horní dírkou posledního Minidua a poté ještě spodní dírkou první přidané Rully.



8) Poté provlékněte jehlu zpět horní dírkou téže Rully.

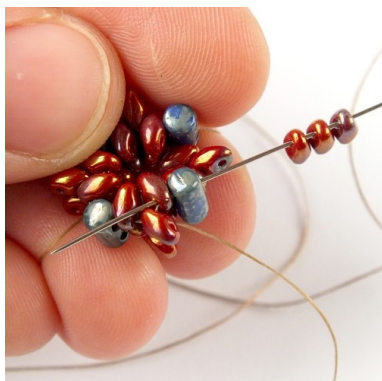


9) Přidejte tři Minidua a provlékněte jehlu horní dírkou následující Rully.



10) Nově přidaná Minidua srovnejte tak, aby první a poslední Miniduo z trojice směřovalo volnou dírkou dovnitř a druhé - prostřední - směřovalo volnou dírkou ven.

11) Opakujte kroky 9 a 10, dokud nedojdete do konce řady.



12) Na konci řady provlékněte jehlu horní dírkou poslední Rully a také horní dírkou následujícího Minidua.



13) Poté provlékněte jehlu zpět spodní dírkou téhož Minidua.

14) Nyní provlékněte jehlu spodními dírkami všech osmi Miniduí, které tvoří vnitřní kruh komponentu. Pro lepší utažení můžete tuto řadu prošít i vícekrát.



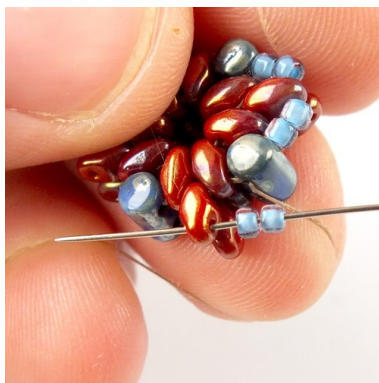
15) Poté co pevně utáhnete vnitřní řadu, provlékněte jehlu horní dírkou téhož Minidua, ze kterého nyní vycházíte - a poté se přesunete do nejbližší Rully.



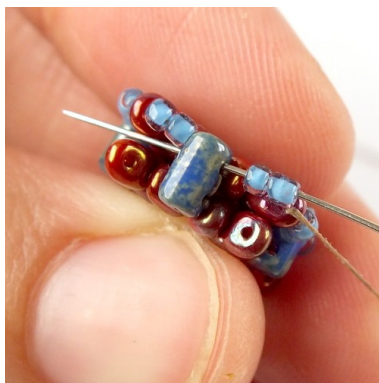
16) Přidejte dva rokajly 11/0 a provlékněte jehlu horní dírkou Minidua v následujícím rohu.



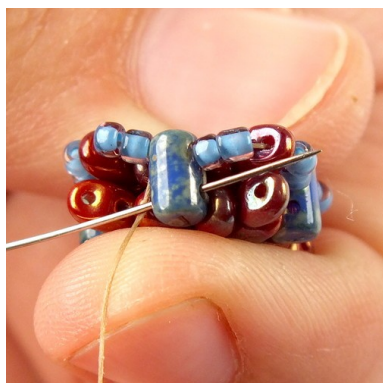
17) Přidejte další dva rokajly 11/0 a provlékněte jehlu následující Rullou (pracujeme pořád ve stejné řadě).



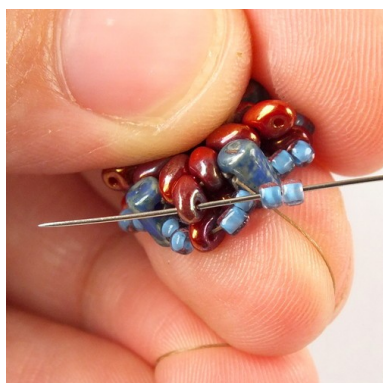
18) Opakujte kroky 16 a 17 ...



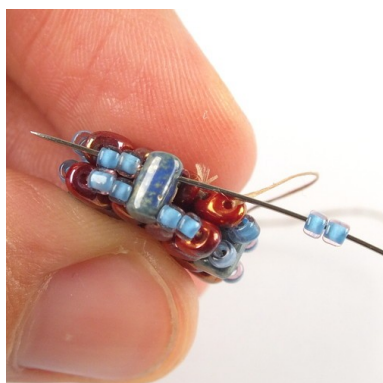
19) ... dokud nedojdete do konce řady. Na konci řady přidejte poslední dvojici 11/0 a poté provlékněte poslední Rullou v řadě.



20) A poté provlékněte jehlu druhou dírkou téže Rully.



21) Zopakujte kroky 16 - 19 na druhé straně komponentu.



22) Na konci řady přidejte poslední dvojici 11/0, provlékněte jehlu poslední Rullou a poté ještě první přidanou dvojicí 11/0 z této řady.

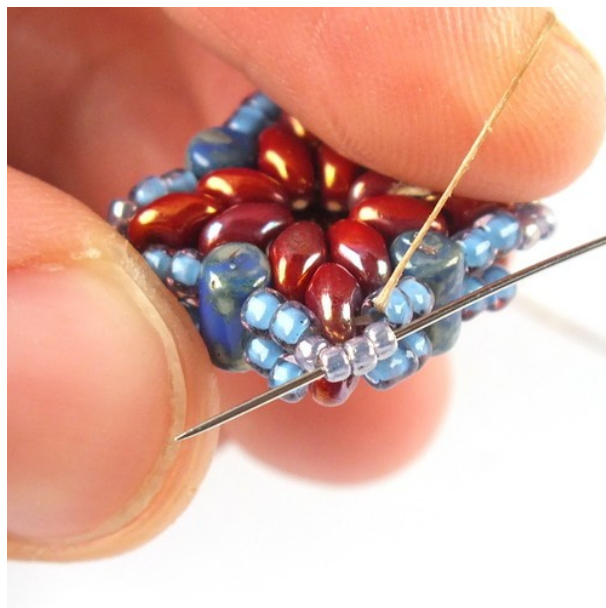


23) Přidejte čtyři rokajly 15/0 a poté provlékněte jehlu následující dvojicí 11/0, Rullou a další dvojicí 11/0.



24) Opakujte krok 23, dokud nedojdete do konce řady.

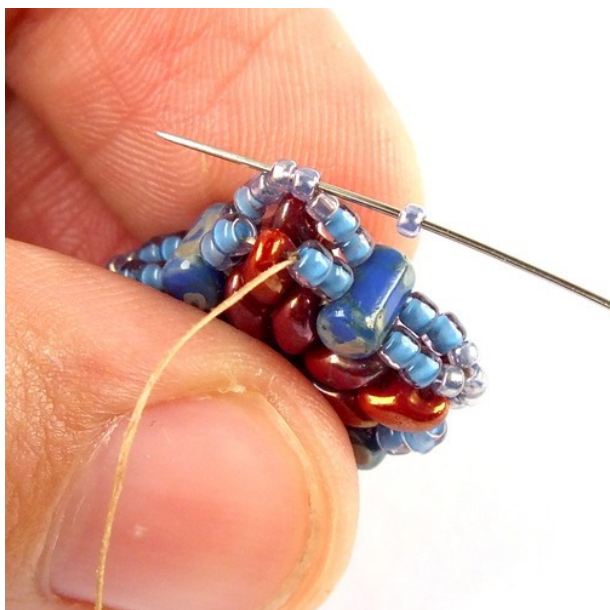
25) Po dokončení řady provlékněte jehlu prvními třemi rokajly 15/0



26) Přidejte jeden rokajl 15/0 a poté provlékněte jehlu dvojicí rokajlů 11/0, Rullou a další dvojicí rokajlů 11/0 - tentokrát ale na druhé straně komponentu.



27) Přidejte jeden rokajl 15/0 a provlékněte jehlu dvěma rokajly 15/0 uprostřed následujícího rohu.



28) Přidejte jeden rokajl 15/0 a poté provlékněte jehlu dvojicí rokajlů 11/0, Rullou a další dvojicí rokajlů 11/0 na druhé straně komponentu.



29) Opakujte kroky 27 a 28, dokud nedojdete do konce řady. Nyní pevně zapošijte a odstříhnete konce nitě..

Kompletace náramku

Připravte si kus bižuterního lanka o délce asi 2,5 krát větší než je předpokládaná délka náramku. Přehněte toto lanko v polovině a navlékněte na něj zamačkávací rokajl, který posunete do místa ohybu a tam jej zamáčkněte plochými kleštěmi.



Na volné konce lanka navlékněte kalotu - otevřeným koncem napřed - tak aby zamáčknutý rokajl skončil uvnitř kaloty. Tu pak můžete zavřít.



Na obě lanka zároveň navlékněte jeden rokajl 11/0. Poté na každé lanko zvlášť navlékněte jeden rokajl 15/0, jeden rokajl 11/0 a jednu 4mm kuličku.



Nyní můžete začít navlékat i dvoudírkové korálky. Já jsem nyní ještě na každý konec lanka přidala jeden rokajl 15/0, poté jsem navlekla dvoudírkovou šestiúhelníkovou pyramidku a poté na každý konec lanka ještě jeden rokajl 15/0 a jednu 4mm kuličku.



Poté navléknu hotový šitý komponent...



... asi takhle.

Kombinujte šité komponenty s většími dvoudírkovými korálky a prokládejte je drobnějšími korálky dle vlastní volby.



Takto navlékejte, dokud nedosáhnete požadované délky náramku.

Návlek ukončete podobně, jako jste jej začínali. Za posledními 4mm kuličkami přidejte po jednom rokajlu 11/0 a 15/0 a nakonec navlékněte jeden rokajl 11/0 na obě lanka společně.



Poté náramek ukončete pomocí kaloty a zamačkávacího rokajlu.



Přidejte zapínání dle vlastní volby ...



... a náramek je hotov.

Tip: V tomto projektu můžete použít Miniduo ve dvou barvách.

Pokud na každou stranu komponentu použijete jinou barvu Minidua a při kompletaci použijete ploché dvoudírkové čtverce, získáte tak oboustranný náramek.



Nebo můžete zkusit vzorovat - zde jsem použila tmavě bronzové Miniduo na vnitřní kruh a světlé listrované Miniduo do rohů.

