



## Náušnice "Chiara"

Elegantní náušnicové komponenty z korálek Matubo Miniduo a Rulla.



Materiál (na jeden pár náušnic)

Matubo Miniduo (16 kusů)

Matubo Rulla (16 kusů)

Matubo 8/0s (8 kusů)

Japonský rokajl o velikosti 15/0 (cca. 1 gram)

Japonský rokajl o velikosti 11/0 (cca. 1 gram)

Pohanka (8 kusů)

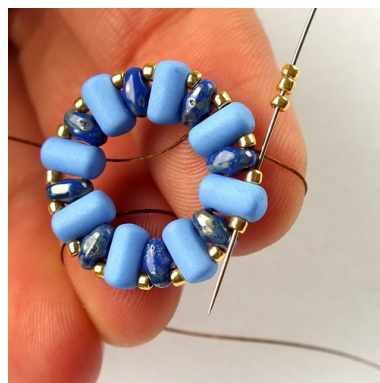
Jehla a nit na šití z korálek (Nymo, Fireline)

Obtížnost: Pro mírně pokročilé





1) Navlékněte jednu Rullu, jedno Miniduo, jednu Rullu, jedno Miniduo ... celkem osm kusů od každého.



6) Do mezery nad Miniduo přidejte tři rokajly 15/0 a poté provlékněte jehlu rokajlem 15/0, Rullou a dalším rokajlem 15/0.



2) Posuňte korálky na konec nitě a svažte konce tak, aby korálky vytvořily kroužek. Poté provlékněte jehlu horní dírkou nejbližší Rully.



7) Do mezery nad další Miniduo přidejte jeden rokajl 11/0, jedno Matubo 8/0 a jeden rokajl 11/0 a poté provlékněte jehlu rokajlem 15/0, Rullou a dalším rokajlem 15/0.



3) Přidejte jeden rokajl 15/0 a provlékněte jehlu horní dírkou následujícího Minidua.



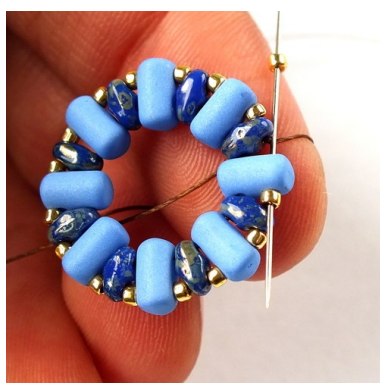
8) Opakujte kroky 6 a 7...



4) Přidejte jeden rokajl 15/0 a provlékněte jehlu horní dírkou následující Rully.



9) ... dokud nedojdete do konce řady.

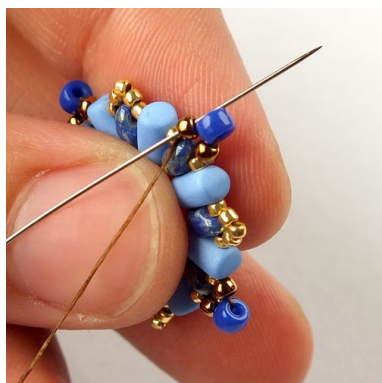


5) Opakujte kroky 3 a 4, dokud nedojdete do konce řady. Na konci řady provlékněte jehlu tak, abyste vycházeli z prvního přidaného rokajlu 15/0.

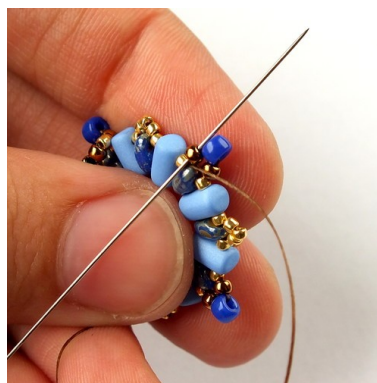


10) Nyní se prošijte tak, abyste vycházeli z rokajlu 15/0 před následujícím rohem.

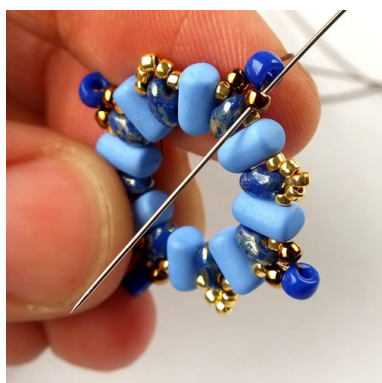




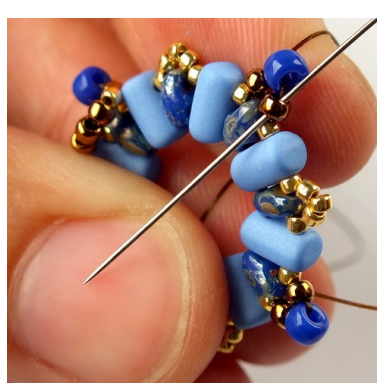
11) Provlékněte jehlu vzhůru prvním rokajlem 11/0 v rohu.



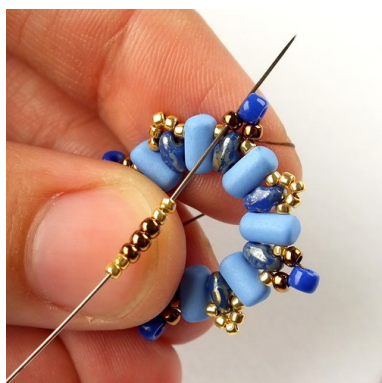
16) ... takže ... prvním 11/0 nahoru ...



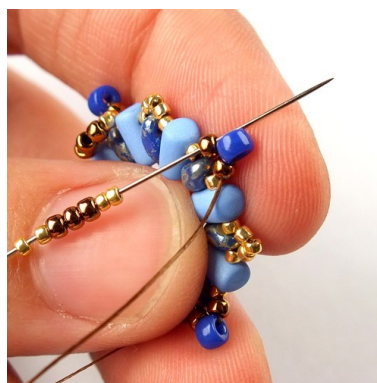
12) Přeskočte rokajl 8/0 a poté provlékněte jehlu dolů druhým rokajlem v tom samém rohu.



17) ... druhým 11/0 dolů ...



13) Přidejte dva rokajly 15/0, tři rokajly 11/0 a další dva rokajly 15/0 a poté provlékněte jehlu opět vzhůru prvním rokajlem z rohu.



18) ... přidat smyčku a znovu prvním 11/0 nahoru.



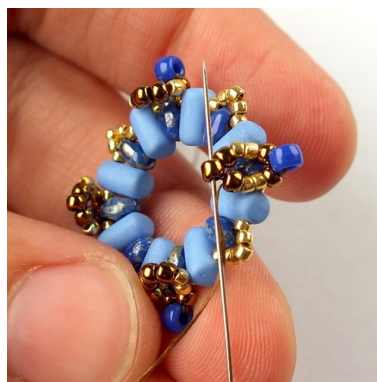
14) Pevně utáhněte. Nově přidané korálky vytvoří smyčku.



19) Takto opakujte kroky 11 - 15, dokud nedojdete do konce řady.



15) Provlékněte jehlu do následujícího rohu a tam zopakujte kroky 11 - 15.



20) Jakmile dokončíte poslední smyčku, provlékněte jehlu korálky tak, aby vycházela z prostředního rokajlu ve smyčce.





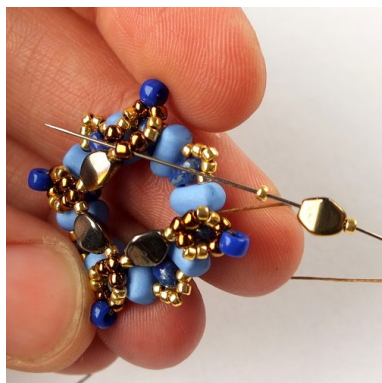
21) Přidejte jeden rokajl 15/0, jednu pohanku a jeden rokajl 15/0 a provlékněte jehlu prostředním rokajlem 11/0 z následující smyčky.



22) Opakujte krok 21 ...



23) ... dokud nedojdete do konce řady ...



24) ... asi takhle... Nyní poslední řadu ještě několikrát prošijte. Je to zdlouhavé a nepohodlné, ale určitě tento krok nepřeskakujte, jinak poslední řada nebude držet tvar.



25) Po zpevnění řady vyjděte jehlou z některé pohanky.



26) Přidejte jeden rokajl 11/0 a provlékněte jehlu následující pohankou.



27) Opakujte krok 26, dokud nedojdete do konce řady. Poslední řadu je vhodné také pro zpevnění ještě několikrát prošít. Poté můžete zapošíť a odstříhnout konce nitě.

28) Opakováním kroků 1 - 27 vytvořte druhou náušnici. Pomocí spojovacích kroužků připevněte náušnicové komponenty dle vlastního výběru.

