



NÁUŠNICE "SISSY"



Materiál (na jeden pár náušnic):

Matubo Nib – Bit (10 kusů)

Matubo Miniduo (10 kusů)

Matubo Superuno (8 kusů)

Matubo 8/0 (2 kusy)

Japonský rokajl o velikosti 11/0 (14 kusů)

Japonský rokajl o velikosti 15/0 (cca 0.3g každá barva)

* 15/0 A – růžová

* 15/0 B – tyrkysová

* 15/0 C – olivová

Kroužek (2 kusy)

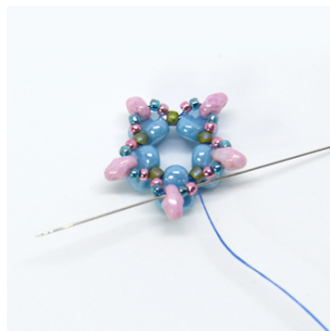
Náušnicové zapínání (2 kusy)

Jehla a nit na šití korálek (Nymo, S-lon, Fireline)

Obtížnost: Pro mírně pokročilé



1) Navlékněte 1x Nib-Bit (užší stranou), 1x rokažl 11/0, 1x Nib-Bit (užší stranou), 1x rokažl 11/0... Celkem 5 kusů od každého.



6) Vycházíte z rokažlu 11/0, provlékněte jehlu skrz rokažl 15/0 A, 15/0 B a Miniduo.



2) Posuňte korálky na konec nitě a svažte konce tak, aby korálky vytvořily kroužek. Kratší konec zapošijte a uštrhněte.



7) Provlékněte jehlu do horní dírky korálku Miniduo.



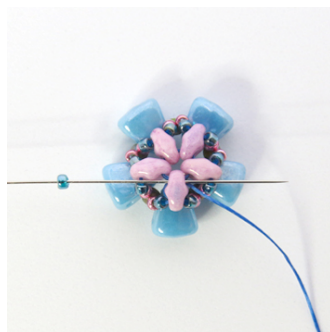
3) Vycházíte z rokažlu 11/0, navlékněte 1x rokažl 15/0 A, 1x rokažl 15/0 B, 1x Miniduo, 1x rokažl 15/0 B a 1x rokažl 15/0 A.



8) Provlékněte jehlu skrz horní dírky všech pěti korálků Miniduo a spojte je dohromady. Projedte skrz všechny korálky Miniduo ještě jednou dokola, aby se střed zpevnil.



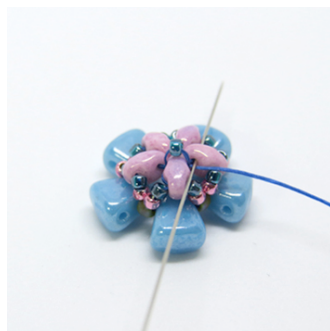
4) Provlékněte jehlu do následujícího rokažlu 11/0 (přeskočte Nib-Bit).



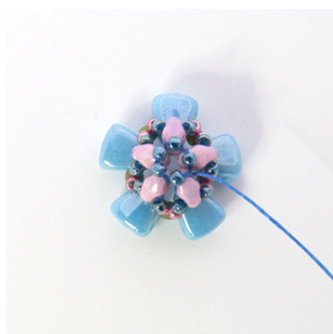
9) Navlékněte 1x rokažl 15/0 B a provlékněte jehlu skrz horní díрку stejného korálku Miniduo (vytvoříte tím jakoby smyčku nad tímto korálkem).



5) Krok 3 a 4 zopakujte ještě 4x, dokud nedojdete do konce řady.



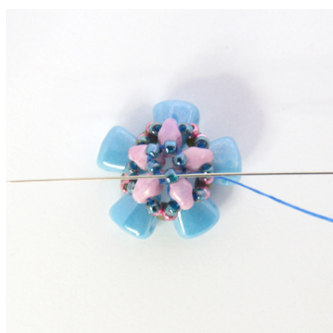
10) Provlékněte jehlu do horní dírky následujícího korálku Miniduo.



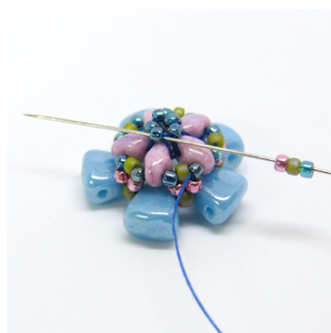
11) Krok 9 a 10 zopakujte ještě 4x, dokud nedojedete do konce řady.



16) Krok 15 zopakujte ještě 4x, dokud nedojedete do konce řady.



12) Vycházíte z korálku Miniduo, provlékněte jehlu do rokajlu 15/0 B, který je nad tímto korálkem Miniduo.



17) Vycházíte z rokajlu 15/0 B, navlékněte 1x rokajl 15/0 B, 1x rokajl 15/0 C a 1x rokajl 15/0 A. Provlékněte jehlu do rokajlu 15/0 B u horní dírky následujícího korálku Miniduo.



13) Provlékněte jehlu skrz všech 5 rokajlů 15/0 B a stáhněte je k sobě. Tím se vytvoří střed kytičky. Projed'te skrz 5 rokajlů 15/0 B ještě jednou, aby se střed zpevnil.



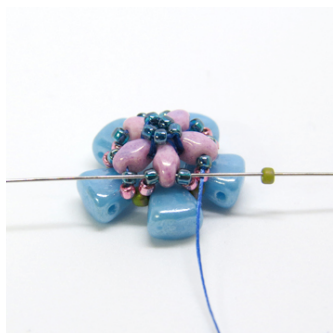
18) Vycházíte z rokajlu 15/0 B, navlékněte 1x rokajl 15/0 A, 1x rokajl 15/0 C a 1x rokajl 15/0 B. Provlékněte jehlu do rokajlu 15/0 B u spodní dírky následujícího korálku Miniduo, do spodní dírky korálku Miniduo a do rokajlu 15/0 B.



14) Vycházíte z rokajlu 15/0 B a provlékněte jehlu skrz horní dírku korálku Miniduo, spodní dírku stejného korálku Miniduo a rokajl 15/0 B.



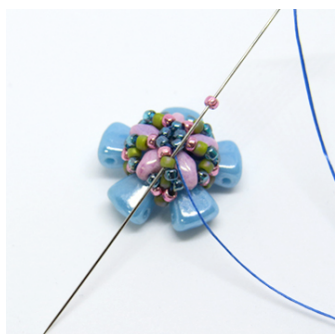
19) Krok 17 a 18 zopakujte ještě jednou.



15) Vycházíte z rokajlu 15/0 B, navlékněte 1x rokajl 15/0 C. Provlékněte jehlu skrz následující rokajl 15/0 B, korálek Miniduo a rokajl 15/0 B.



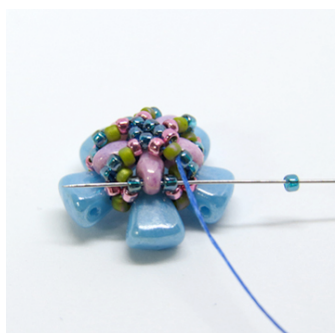
20) Krok 17 zopakujte ještě jednou.



21) Vycházíte z rokajlu 15/0 B, navlékněte 1x rokajl 15/0 A a provlékněte jehlu do rokajlu 15/0 C.



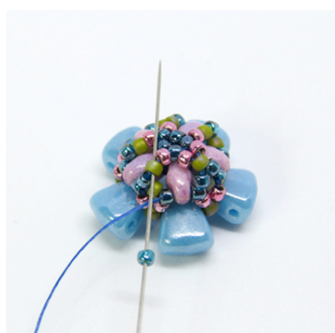
26) Krok 21 a 22 zopakujte ještě jednou.



22) Vycházíte z rokajlu 15/0 C, navlékněte 1x rokajl 15/0 B a provlékněte jehlu do rokajlu 15/0 B u spodní dírky následujícího korálku Miniduo, do spodní dírky korálku Miniduo a do rokajlu 15/0 B.



27) Vycházíte z rokajlu 15/0 B, provlékněte jehlu skrz rokajl 15/0 A, rokajl 11/0 a korálek Nib-Bit.



23) Vycházíte z rokajlu 15/0 B, navlékněte 1x rokajl 15/0 B a provlékněte jehlu do rokajlu 15/0 C.



28) Provlékněte jehlu do horní dírky stejného korálku Nib-Bit.



24) Vycházíte z rokajlu 15/0 C, navlékněte 1x rokajl 15/0 A a provlékněte jehlu do rokajlu 15/0 B u horní dírky následujícího korálku Miniduo.



29) Navlékněte 1x Superuno a provlékněte jehlu do horní dírky následujícího korálku Nib-Bit.



25) Kroky 21 až 24 zopakujte ještě jednou.



30) Krok 29 zopakujte ještě 3x.



31) Vycházíte z horní dírky korálku Nib-Bit, navlékněte 1x rokajl 11/0, 1x Matubo 8/0 a 1x rokajl 11/0 a provlékněte jehlu do horní dírky následujícího korálku Nib-Bit.



34) Provlékněte jehlu několikrát skrz všechny korálky Nib-Bit, Superuno a Matubo 8/0. Tím se celá náušnice zpevní. Konec nitě zapošijte a ustříhněte.



32) Provlékněte jehlu skrz všechny korálky Nib-Bit a Superuno a první rokajl 11/0 z této řady.



35) Korálkem Matubo 8/0 provlékněte kroužek, ke kterému pak připevníte náušnicové zapínání.



33) Vycházíte z rokajlu 11/0, navlékněte 1x rokajl 15/0 C a provlékněte jehlu do následujícího rokajlu 11/0 (přeskočte Matubo 8/0). Utáhněte nit tak, aby rokajl 15/0 C ležel pod Matubem 8/0.

První náušnici máte hotovou. Zopakujte celý postup ještě jednou a zhotovte si i druhou náušnici.

Pokud byste chtěli cokoli zavěsit ke spodnímu okraji kytičky, vyměňte v kroku 30 dva korálky Superuno za dva korálky Superduo. Mezi korálky Nib-Bit pak tedy budete mít: Superuno, Superduo, Superduo, Superuno a Matubo 8/0. Ozdoby připevníte pomocí kroužků provlečených za druhé dírky korálků Superduo.

