



Náramek "Safari"

Vytvořte si jednoduchý, ale stylový náramek s korálky Matubo Gemduo a Nib-Bit



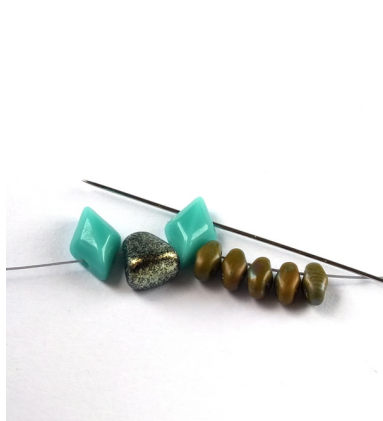
Material (na jeden náramek)

- Matubo Gemduo (16-20 kusů)
- Matubo Nib-Bit (16-20 kusů)
- Matubo 7/0 (34-42 kusů, cca. 2 gramy)
- Matubo Miniduo (80 - 100 kusů, cca. 5-6 gramů)
- Rokajl velikosti 11/0 (cca. 1 gram)
- Spojovací kroužky, zapínání

Obtížnost: Pro začátečníky



1) Navlékněte jedno GD, jeden NB (užším koncem), jedno GD a pět Miniduí a posuňte je na konec nitě.



2) Provlékněte jehlu zpět horní dírkou posledního GD.



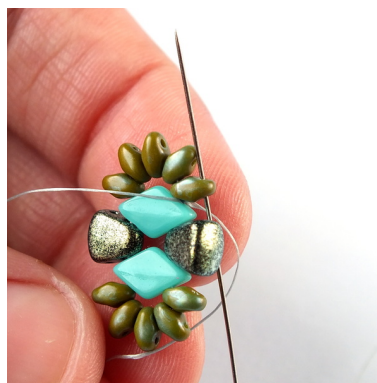
3) Přidejte jeden NB (užším koncem) a provlékněte jehlu horní dírkou následujícího GD.



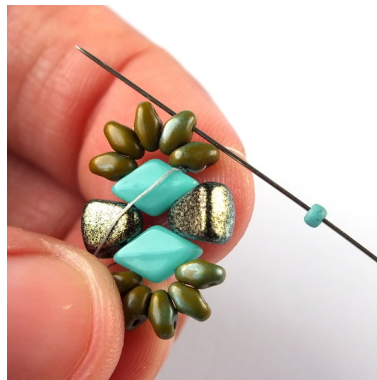
4) Přidejte pět Miniduí a spusťte je na niti dolů ke zbytku vaší práce.



5) Nyní pevně svažte konce nitě k sobě.



6) Provlékněte jehlu horní dírkou nejbližšího Minidua.



7) Přidejte rokajl 11/0 a provlékněte jehlu horní dírkou následujícího Minidua.



8) Zopakujte krok 7 ještě třikrát.



9) Přidejte jedno Matubo 7/0 a provlékněte jehlu horní dírkou (širším koncem) následujícího NB.



10) Přidejte jedno Matubo 7/0 a provlékněte jehlu horní dírkou následujícího Minidua.



11) Zopakujte kroky 7 – 10 ...



12) ... dokud nedojdete do konce řady.

13) Poslední řadu prošijte ještě jednou. Poté pevně zapošijte a odstříhněte konce nitě.



První komponent je hotov.

Opakováním kroků 1 – 13 vytvořte další komponenty (na jeden náramek budete potřebovat 8 – 10 kusů, dle požadované délky náramku).

Na prvním a posledním komponentu v náramku budeme muset přidat po jednom Matubo 7/0 navíc – pro snazší upevnění zapínání.



14) Níť vychází z některého Matuba 7/0, směrem k NB.



15) Přidejte rokajl 11/0, jedno Matubo 7/0 a jeden rokajl 11/0 a provlékněte jehlu následujícím Matubem 7/0 v řadě.



16) Pokud chcete, opět poslední řadu ještě jednou prošijte. Poté pevně zapošijte a odstříhněte konce nitě.



17) Spojovacími kroužky spojte jednotlivé komponenty ...

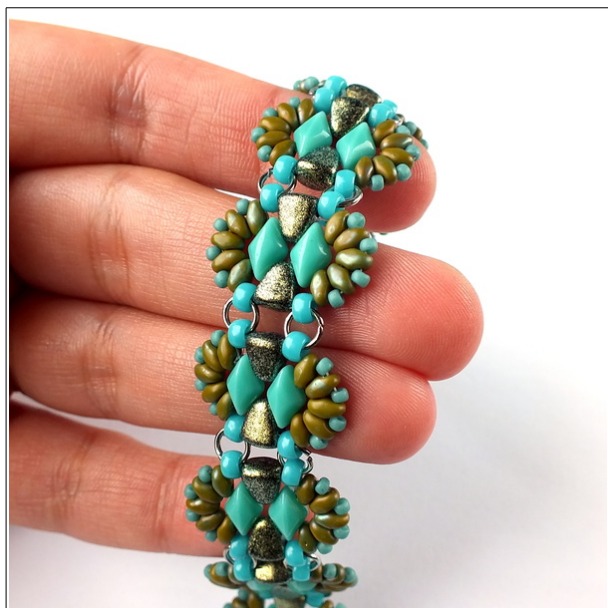


18) ... zhruba takto ...



19) ... a až budou všechny komponenty spojeny, připevněte ke koncovým komponentům zapínání.

20) Náramek je hotový.



Inspirace:



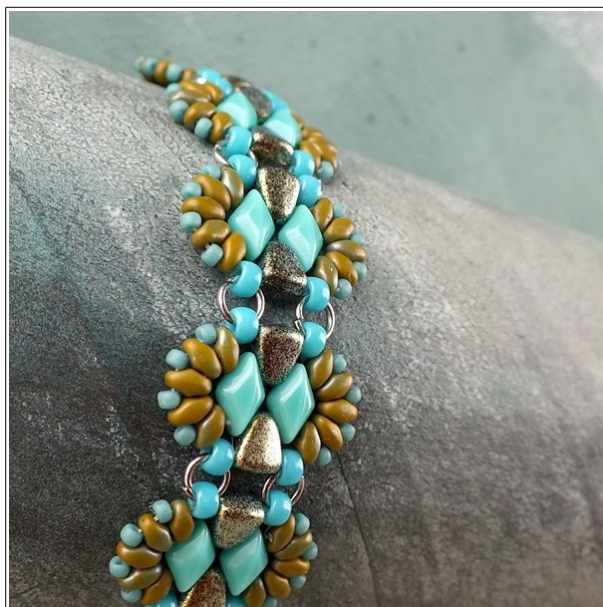
Matubo Gemduo 93200/15780

Matubo Nib-Bit 33050/85001

Matubo Miniduo 93140/85001

Matubo 7/0 00030/68106

11/0 TOHO Seed Beads PF557 Permanent Finish Galvanized Starlight



Matubo Gemduo 63130

Matubo Nib-Bit 23980/94107

Matubo Miniduo 83120/85001

Matubo 7/0 63900

11/0 TOHO Seed Beads 2604F Semi Glazed - Turquoise