



“Oblázková” rondelka

Překvapivě snadný šitý korálkový korálek



Materiál (na jednu rondelku)

Matubo Nib-Bit (8 kusů)

Matubo Rulla (12 kusů)

Japonský rokajl vel. 15/0 (8 kusů)

Jehla a nit na šití z koráleků (Nymo, Fireline ...)

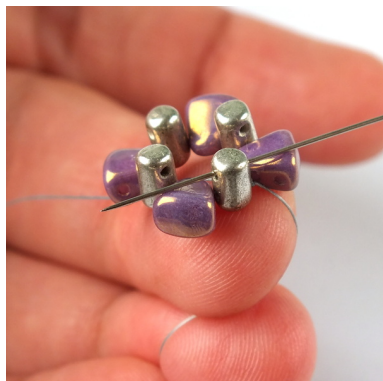
Obtížnost: Pro začátečníky



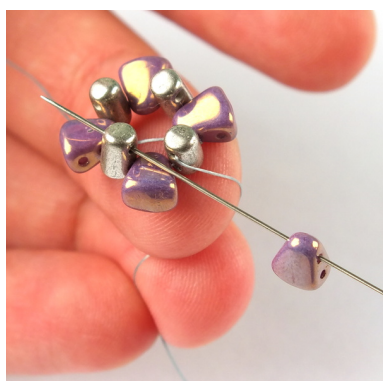
1) Navlékněte jednu Rullu, jeden NB (užším koncem), jednu Rullu, jeden NB (užším koncem) ... celkem čtyři kusy od každého.



2) Posuňte korálky na konec nitě a konce svažte k sobě tak, aby korálky vytvořily kroužek. Všechny Rully srovnejte tak, aby směřovaly stejně.



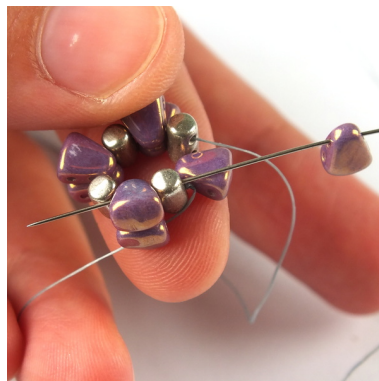
3) Provlékněte jehlu horní dírkou nejbližší Rully.



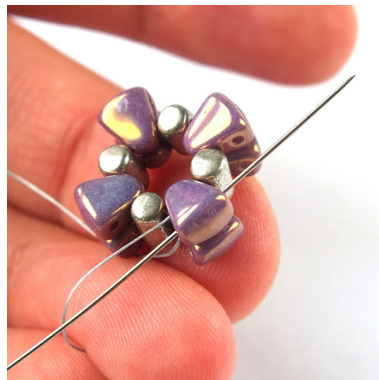
4) Přidejte jeden NB (užším koncem) a provlékněte jehlu horní dírkou nejbližší Rully.



5) Opakujte krok 4 ...



6) ... dokud nedojdete do konce řady. Na konci přidejte jeden poslední NB (užším koncem), provlékněte jehlu horní dírkou poslední Rully a poté ještě spodní dírkou (užším koncem) následujícího NB.



7) Provlékněte jehlu zpět horní dírkou téhož NB.



8) Přidejte jednu Rullu, jednu 15/0 a jednu další Rullu a poté provlékněte jehlu horní dírkou (širším koncem) následujícího NB v řadě.



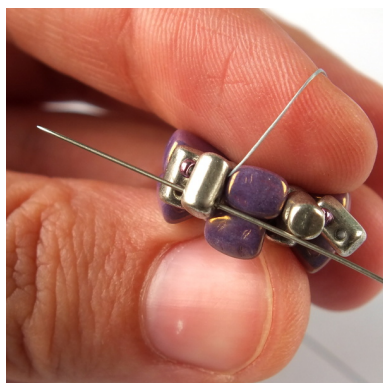
9) Opakujte krok 8 ...



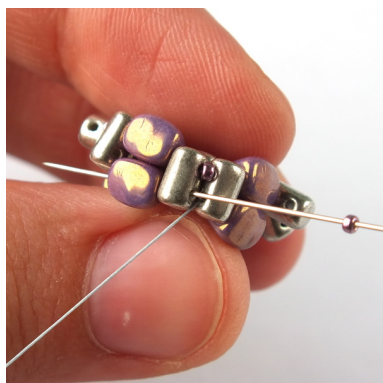
10) ... dokud nedojdete do konce řady.



11) Na konci řady provlékněte jehlu první přidanou trojicí (Rulla, 15/0, Rulla).



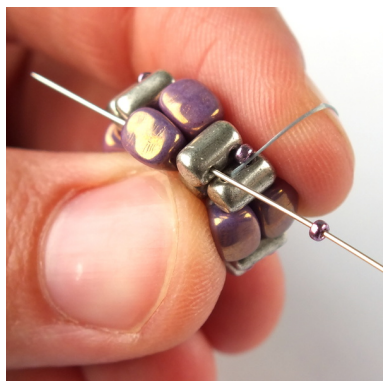
12) A poté provlékněte jehlu zpět horní dírkou téže Rully, ze které vám právě vychází nit.



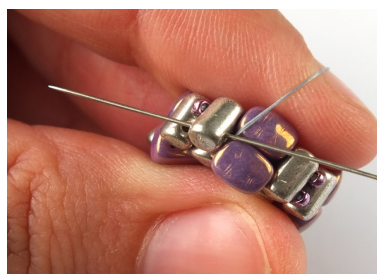
13) Přidejte jednu 15/0. Provlékněte jehlu volnou dírkou následující Rully, volnou dírkou následujícího NB (širší konec) ...



14) ... a pak ještě volnou dírkou následující Rully.



15) Opakujte kroky 13 a 14 ...



16) ... dokud nedojdete do konce řady.



17) Pevně zapošijte a odstříhnete všechny konce nitě.

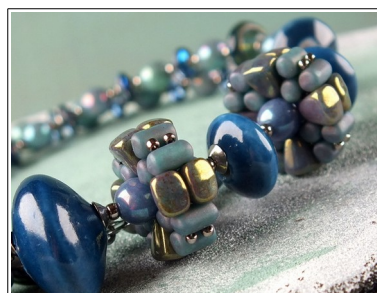


18) Korálek je hotový.

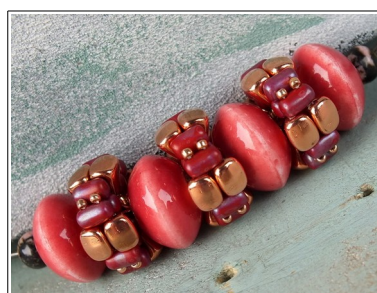
Inspirace:



Matubo Nib-Bit 03000/14496
Matubo Rulla 23980/81002
15/0 Miyuki seed beads
4220 Duracoat Galv. Eggplant



Matubo Nib-Bit 63130/14495
Matubo Rulla 63130/85001
15/0 TOHO seed beads
711 Nickel



Matubo Nib-Bit 00030/39000
Matubo Rulla 93200/85001
15/0 TOHO seed beads
PF551 Permanent Finish Galvanized Rose Gold