



Korálový korálek "Claudia"

Šitá rondelka z korálků Matubo Gemduo a Nib-Bit – a hned ve dvou verzích



Materiál (na jeden korálek):

Matubo Gemduo (5 kusů)
 Matubo Nib-Bit (10 kusů)
 Matubo 8/0 (10 kusů)
 Japonský rokajl vel. 11/0 (cca 0,5 gramu)
 Japonský rokajl vel. 15/0 (cca 1 gram)
 12mm dřevěný nebo plastový výplňový korálek
 3mm ohňovky (20 kusů) (volitelné)

Jehla a nit na šití z korálků (Nymo, Fireline)

Obtížnost: Pro mírně a středně pokročilé



1) Navlékněte jeden rokajl 15/0, jeden NB (užším koncem), jeden rokajl 15/0 a jedno GD.

Zopakujte celkem pětkrát.



6) Takto by měl vypadat výsledek.



2) Posuňte všechny korálky na konec nitě a svažte konce, aby korálky vytvořily kroužek.

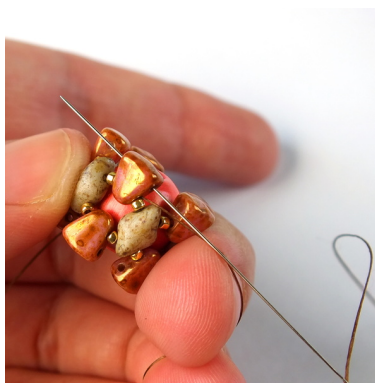
Poté provlékněte jehlu horní dírkou nejbližšího GD.



7) Vložte dovnitř výplňový korálek.



3) Přidejte rokajl 15/0, jeden NB (užším koncem) a jeden další rokajl 15/0 a poté provlékněte jehlu horní dírkou následujícího GD v řadě..



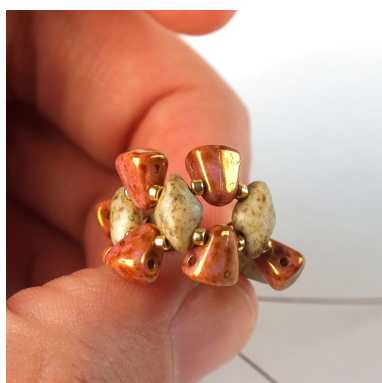
8) Přesuňte se do horní dírky (širšího konce) některého z NB.



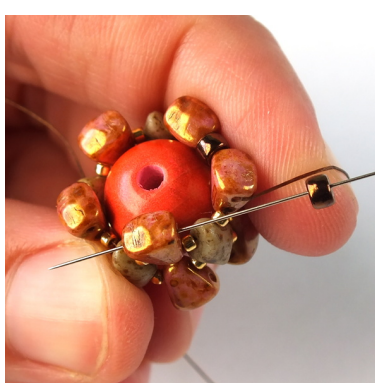
4) Opakujte krok 3, dokud nedojdete do konce řady.



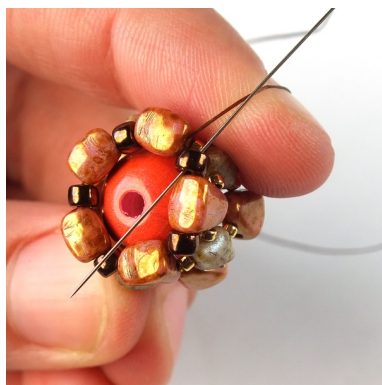
9) Přidejte jednu 8/0 a provlékněte jehlu horní dírkou (širšího konce) následujícího NB v řadě..



5) Pevně utahujte.



10) Opakujte krok 9, dokud nedojdete do konce řady.



11) Na konci řady provedte přesun o řadu výš – provlékněte jehlu první přidanou 8/0 v řadě.

12) Přidejte tři 15/0 a provlékněte jehlu následující 8/0 v řadě. Pevně utáhněte a vmáčkněte 15/0 dovnitř.



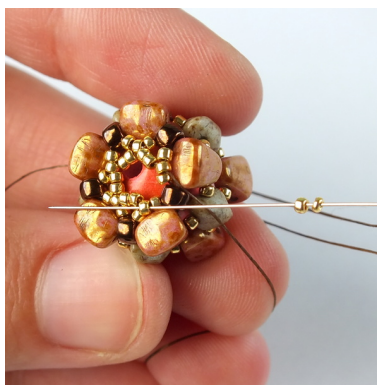
13) Opakujte krok 12, dokud nedojdete do konce řady.



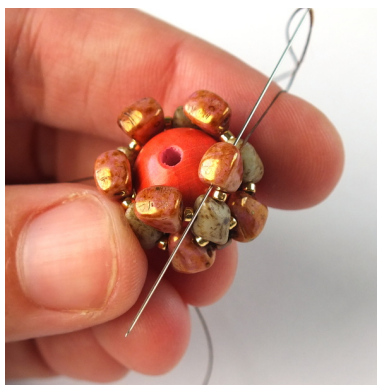
14) Na konci řady provedte přesun o řadu výš – provlékněte jehlu prvními dvěma 15/0 v řadě (tak aby jehla vycházela z prostřední 15/0).



15) Přidejte dvě 15/0 a provlékněte jehlu prostřední 15/0 z následující trojice.

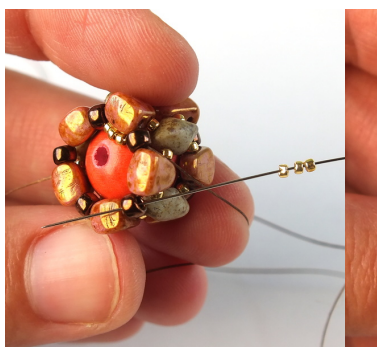


16) Opakujte krok 15, dokud nedojdete do konce řady.

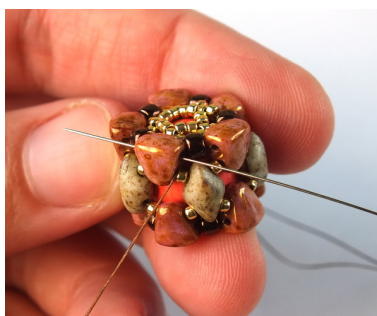


17) Přesuňte se na druhou stranu korálku – jehla by měla vycházet z horní dírky (širšího konce) některého NB.

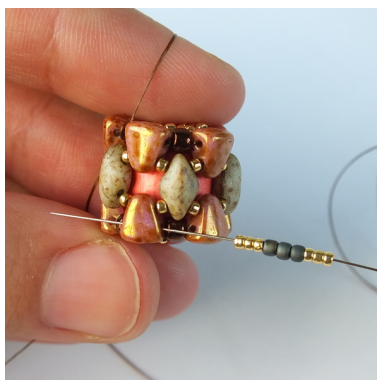
18) Opakujte kroky 9 – 16 na druhé straně korálku.



19) Přesuňte se do horní dírky (širšího konce) některého NB.

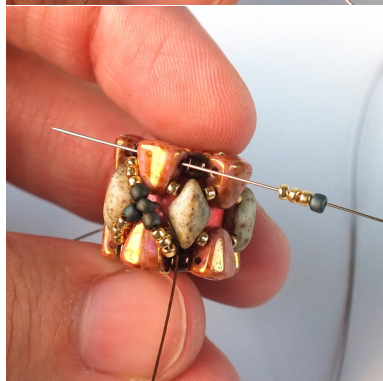


20) Přidejte tři 15/0, tři 11/0 a další tři 15/0 a poté jehlu provlékněte širším koncem protilehlého NB.





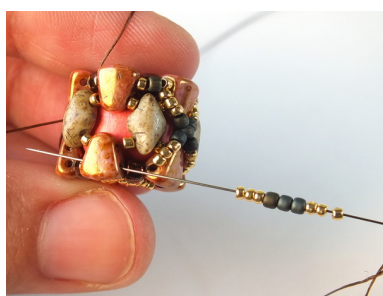
21) Přidejte tři 15/0 a jednu 11/0 a provlékněte jehlu prostřední 11/0 z předchozího kroku.



22) Přidejte jednu 11/0 a tři 15/0 a provlékněte jehlu horní dírkou (širším koncem) téhož NB, ze kterého jste v kroku 20 začínali.



23) Přidejte 15/0, 11/0 a 15/0 a provlékněte jehlu horní dírkou (širším koncem) následujícího NB v řadě.



24) Opakujte kroky 20 – 23 ...



25) ... dokud nedojdete do konce řady.



26) Prošijte se skrz korálky na druhou stranu šitého korálku – jehla by měla vycházet z širšího konce některého NB.



27) Přidejte 15/0, 11/0 a 15/0 a provlékněte jehlu horní dírkou (širším koncem) následujícího NB v řadě.

Opakujte, dokud nedojdete do konce řady.



28) První vrstva zdobení je hotová.

2. vrstva zdobení – verze s rokajlem



29) Provlékněte jehlu nejbližší trojicí (15/0, 11/0, 15/0) ...



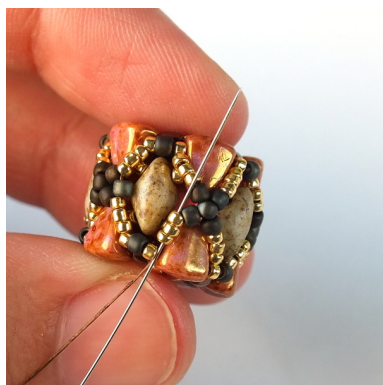
30) ... a poté ještě následujícími třemi 15/0.



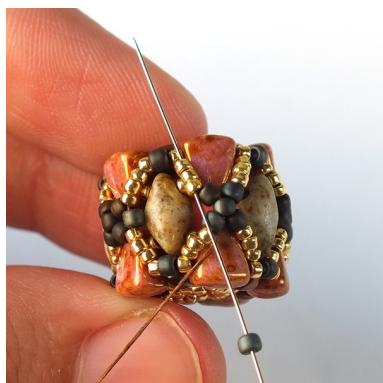
31) Přidejte jednu 11/0 a provlékněte jehlu následujícími třemi 15/0 ...



32) ...a nejbližší trojicí (15/0, 11/0, 15/0) ...



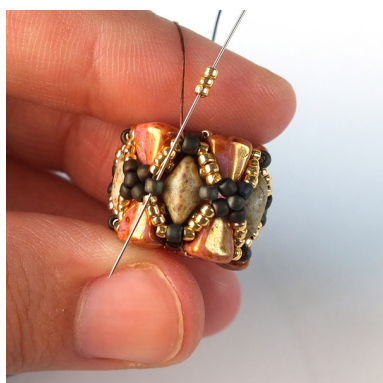
33) ... a následujícími třemi 15/0.



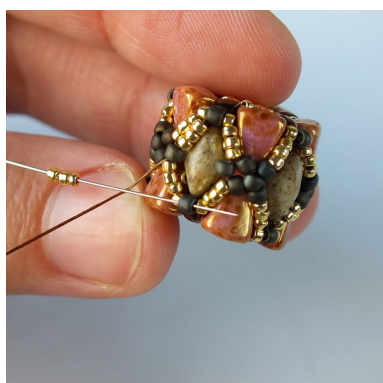
34) Přidejte jednu 11/0 a provlékněte jehlu následujícími třemi 15/0.



35) Provlékněte jehlu následující 15/0 a 11/0.



36) Přidejte tři 15/0 a provlékněte jehlu následující "novou" 11/0.



37) Přidejte tři 15/0 a provlékněte jehlu prostřední 11/0 z nejbližší trojice (15/0, 11/0, 15/0).



38) Přidejte tři 15/0 a provlékněte jehlu následující "novou" 11/0.



39) Přidejte tři 15/0 a provlékněte jehlu prostřední 11/0 a následující 15/0 z nejbližší trojice (15/0, 11/0, 15/0).



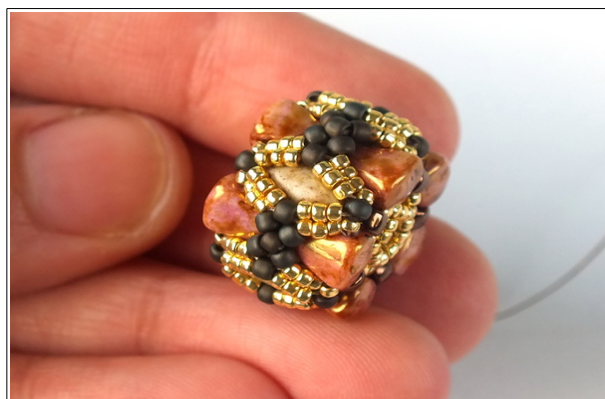
40) Jedna "buňka" zdobení je hotová..



41) Provlékněte jehlu horní dírkou následujícího NB a následující trojicí (15/0, 11/0, 15/0).



42) Opakujte kroky 30 - 41, dokud nedojdete do konce řady.
Zapošijte a pevně odstříhnete konce nitě.
Korálek je hotový.



2. vrstva zdobení – verze s ohňovkami



29b) Provlékněte jehlu první trojicí (15/0, 11/0, 15/0).



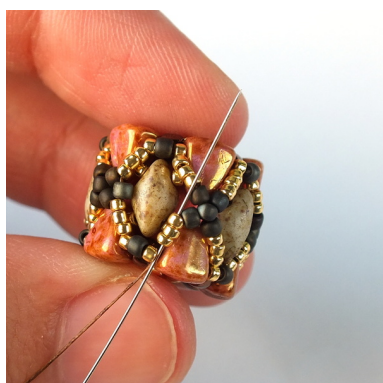
30b) A poté ještě následujícími třemi 15/0.



31b) Přidejte jednu 11/0 a provlékněte jehlu následujícími třemi 15/0.



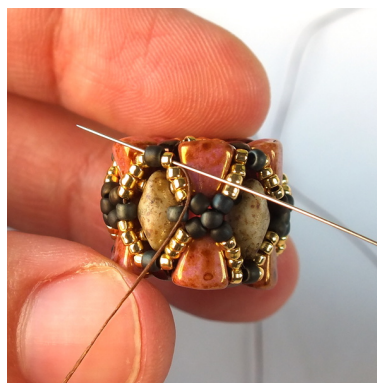
32b) Provlékněte jehlu nejbližší trojicí (15/0, 11/0, 15/0) ...



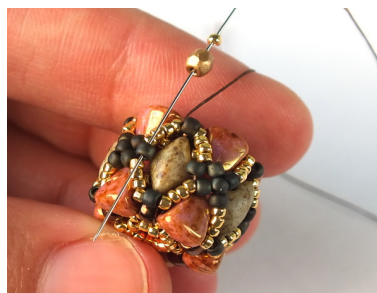
33b) ... a následujícími třemi 15/0.



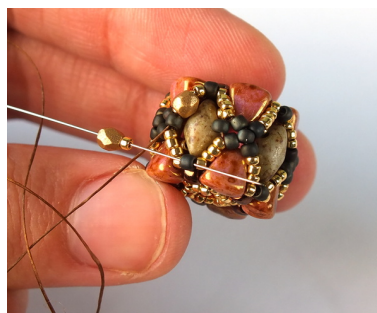
34b) Přidejte jednu 11/0 a provlékněte jehlu následujícími třemi 15/0.



35b) Provlékněte jehlu následující 15/0 a 11/0.



36b) Přidejte jednu 15/0 a jednu ohňovku a provlékněte jehlu následující "novou" 11/0.



37b) Přidejte jednu ohňovku a jednu 15/0 a provlékněte jehlu prostřední 11/0 z nejbližší trojice (15/0, 11/0, 15/0).



38b) Přidejte jednu 15/0 a jednu ohňovku a provlékněte jehlu následující "novou" 11/0.

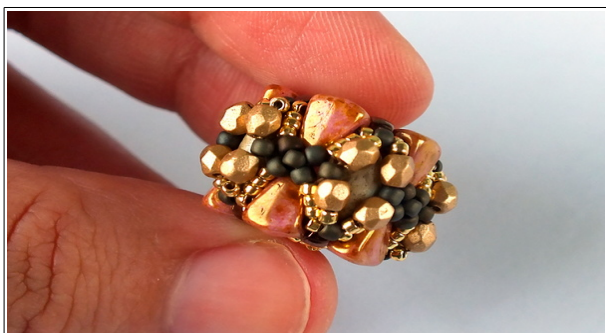


39b) Přidejte jednu ohňovku a jednu 15/0 a provlékněte jehlu prostřední 11/0 a následující 15/0 z nejbližší trojice (15/0, 11/0, 15/0).



40b) Provlékněte jehlu horní dírkou následujícího NB a následující trojicí (15/0, 11/0, 15/0). Opakujte kroky 30b – 40b, dokud nedojdete do konce řady.

Poté zapošijte a odstříhněte konce nitě. Korálek je hotový.



Inspirace:



Matubo Gemduo 03000/85455
Matubo Nib-Bit 63030/43400
Matubo 8/0 61100/81800
11/0 TOHO seed beads
PF558 Permanent Finish
Galvanized Aluminium
15/0 TOHO seed beads
2604F Semi Glazed Turquoise
3mm FP 61100



Matubo Gemduo 03000/85455
Matubo Nib-Bit 03000/65491
Matubo 8/0 23980/14415
11/0 TOHO seed beads
614 Matte Color Iris Brown
15/0 TOHO seed beads
PF557 Permanent Finish
Galvanized Starlight
3mm FP 02010/10710