

Velká obšíváná kulička s korálky Matubo 7/0 a Superduo



Materiál:

Korálky Matubo vel 7/0 (42 ks)
Korálky Superduo (48 ks)
Kulaté korálky o průměru 4 mm (6 ks)
Plastový nebo dřevěný kulatý korálek
o průměru 14 mm
Jehla na šití korálků
Nit Nymo nebo Fireline

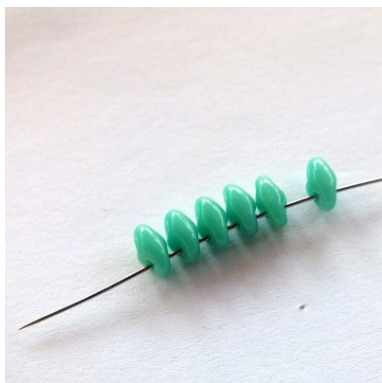
Volitelně:

Rokajl o velikostech 11/0 a 15/0
Různé druhy mačkaných či broušených
korálků na zdobení

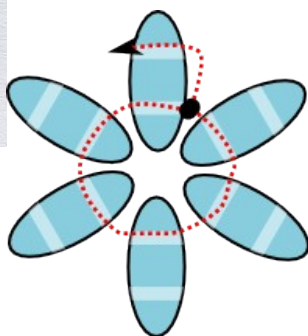
Obtížnost: pro mírně pokročilé

Technika: Peyote steh

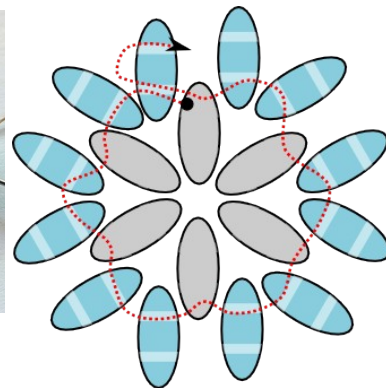
1) Navlékneme šest korálků Superduo



2) Posuneme je na konec nitě, svážeme konce nitě k sobě tak, abychom z korálků vytvořili kroužek a jehlu poté provlékneme horní dírkou nejbližšího Superdua.



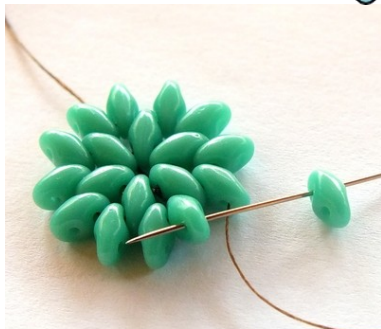
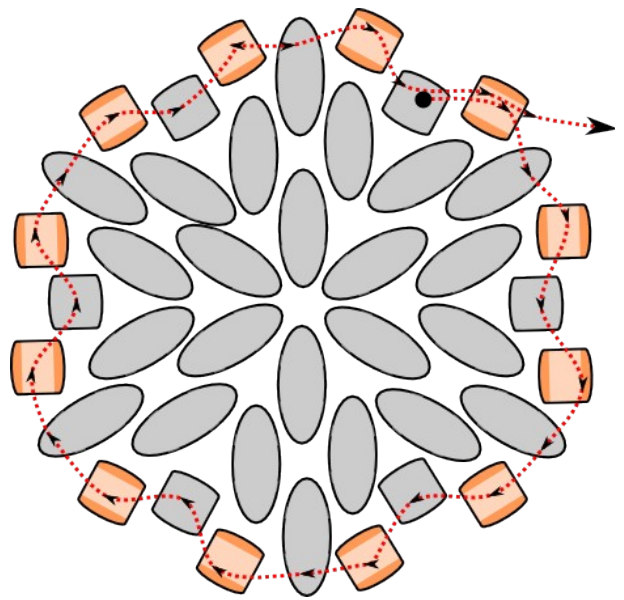
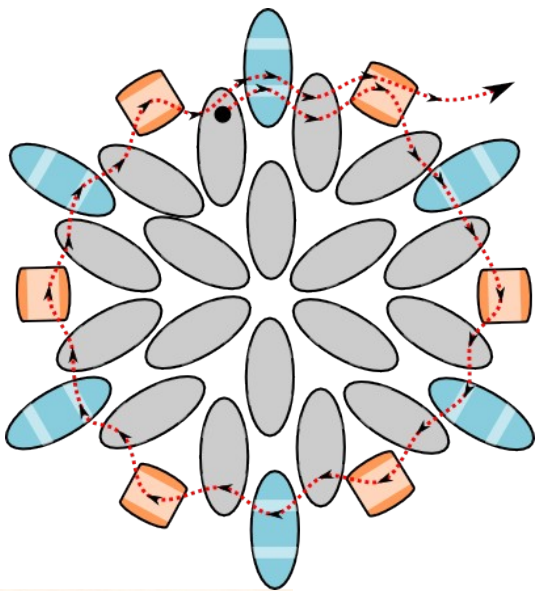
3) Navlékneme dva korálky Superduo a provlékneme jehlu horní dírkou dalšího Superdua v pořadí.



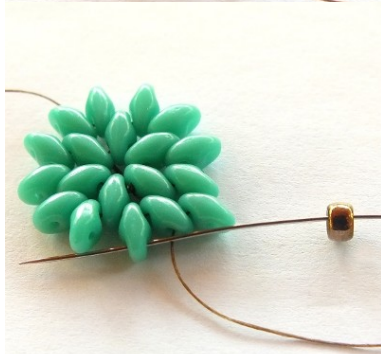
4) Opakujeme krok 3, dokud nedosáhneme konce řady. Na konci řady vytvoříme přechod o řadu výš. Provlékneme jehlu horní dírkou posledního Superdua z předchozí řady a poté ještě spodní dírkou prvního Superdua z aktuální řady



5) A poté provlékneme jehlu zpět horní dírkou téhož Superdua.



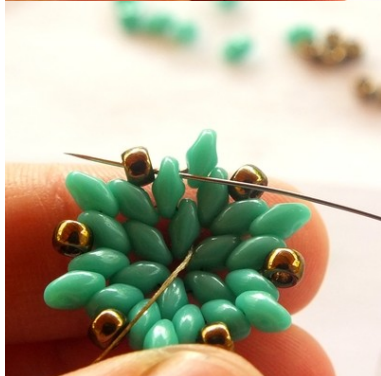
6) Nyní jehla vychází směrem do mezery "nad" Superduem. Do této mezery přidáme jeden korálek Superduo a provlékneme jehlu horní dírkou dalšího korálku Superduo.



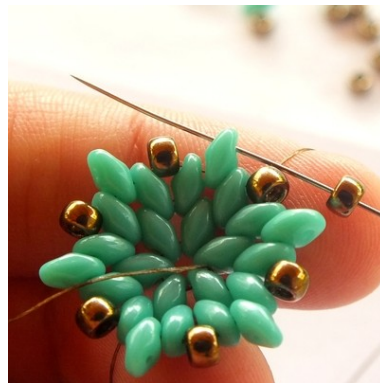
7) Nyní jehla vychází do mezery mezi dvěma korálky Superduo. Do této mezery přidáme jeden korálek Matubo 7/0 a provlékneme jehlu horní dírkou následujícího korálku Superduo.



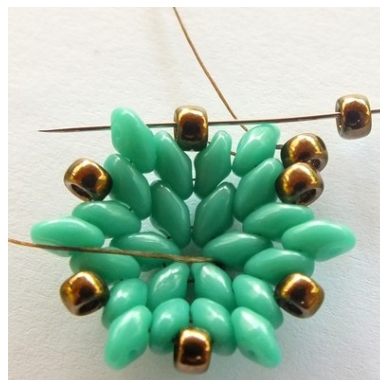
8) Kroky 6 a 7 opakujeme, dokud nedosáhneme konce řady. Na konci řady provlékneme jehlu horní dírkou posledního Superdua z předchozí řady a dále spodní dírkou prvního Superdua z aktuální řady.



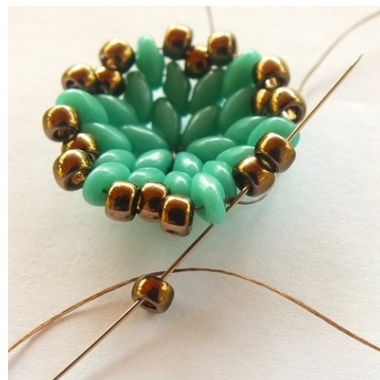
9) Abychom dokončili přechod o řadu výše, provlékneme jehlu ještě horní dírkou dalšího Superdua a dalším Matubem 7/0 v pořadí.



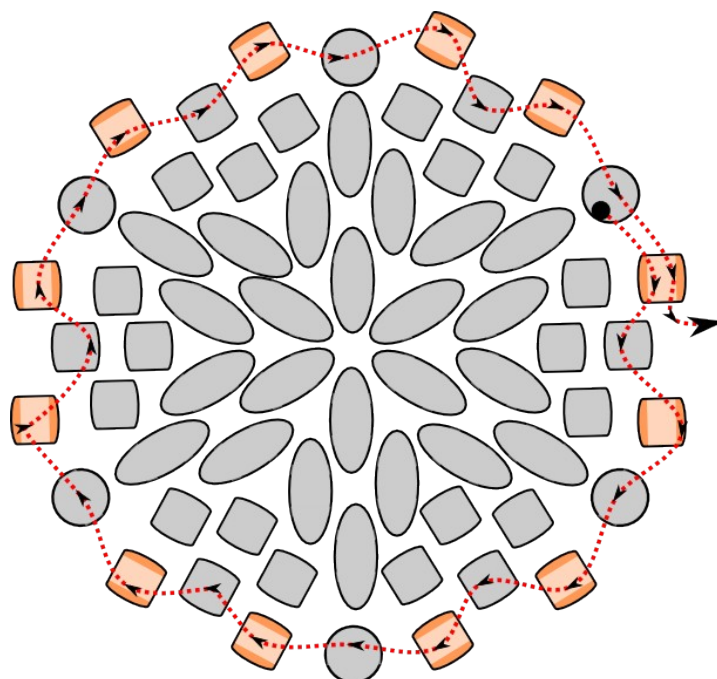
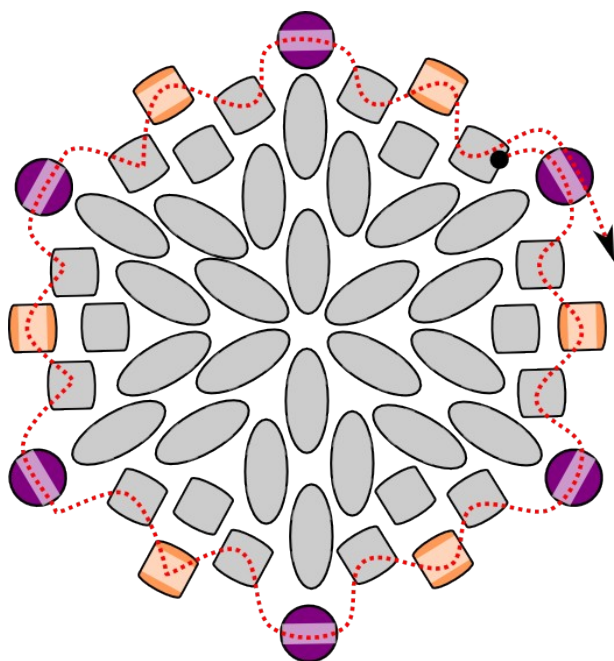
10) Nyní navlékneme jeden korálek Matubo 7/0 a provlékneme jehlu horní dírkou následujícího Superdua v pořadí



11) Navlékneme jeden korálek Matubo 7/0 a provlékneme jehlu následujícím korálkem Matubo 7/0 v pořadí.



12) Kroky 10 a 11 opakujte, dokud nedojdete do konce řady. Na konci řady provlékněte dvěma korálky Matubo 7/0.



13) Navlékněte 4mm kuličku a poté provlékněte jehlu následujícím korálkem Matubo 7/0 v řadě.



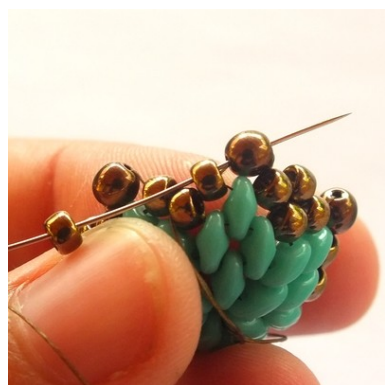
16) Navlékněte jeden korálek Matubo 7/0 a provlékněte jehlu následujícím korálkem Matubo 7/0 v řadě.



14) Navlékněte jeden korálek Matubo 7/0 a poté provlékněte jehlu následujícím korálkem Matubo 7/0 v řadě.



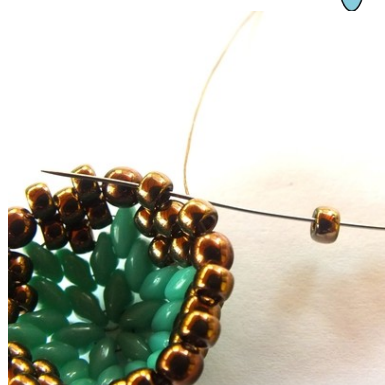
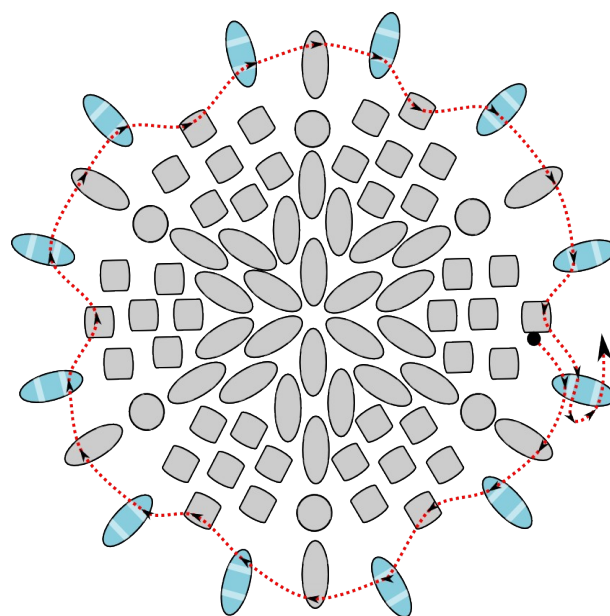
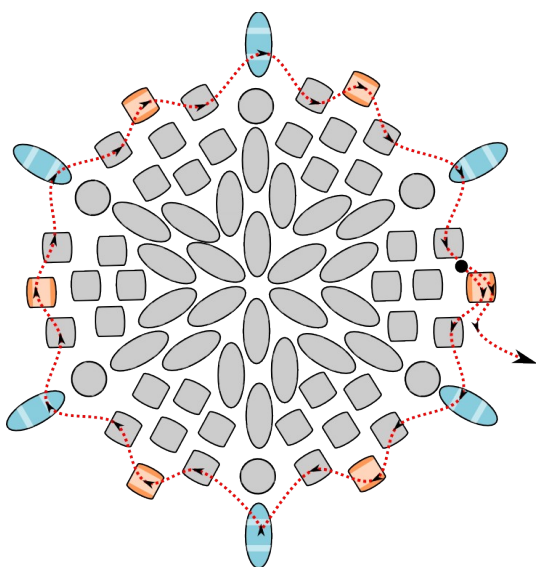
17) Opět navlékněte jeden korálek Matubo 7/0 a provlékněte jehlu další 4mm kuličkou v řadě.



15) Kroky 13 a 14 opakujte, dokud nedojdete do konce řady. Na konci řady při přidávání posledního korálku Matubo 7/0 provlékněte dvěma korálky - posledním Matubem 7/0 z řady a poté 4mm kuličkou.



18) Kroky 16 a 17 opakujte, dokud nedojdete do konce řady. Na konci řady při přidávání posledního korálku Matubo 7/0 provlékněte dvěma korálky - prvním Matubem 7/0 z řady.



19) Navlékněte jeden korálek Matubo 7/0 a provlékněte jehlu následujícím korálkem Matubo 7/0 v řadě.



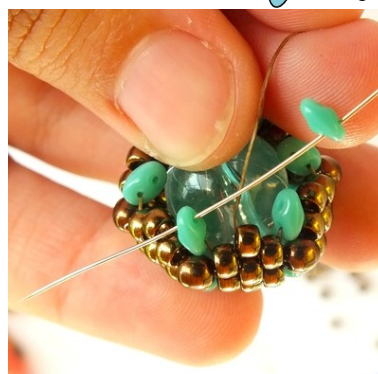
20) Navlékněte jeden korálek Superduo a provlékněte jehlu následujícím korálkem Matubo 7/0 v řadě.



21) Kroky 19 a 20 opakujte, dokud nedojdete do konce řady. Na konci řady provlékněte jehlu dvěma korálky Matubo 7/0.



22) Nyní můžete dovnitř vložit výplňovou kuličku



23) Navlékněte jeden korálek Superduo a provlékněte jehlu horní dírkou následujícího korálku Superduo v řadě



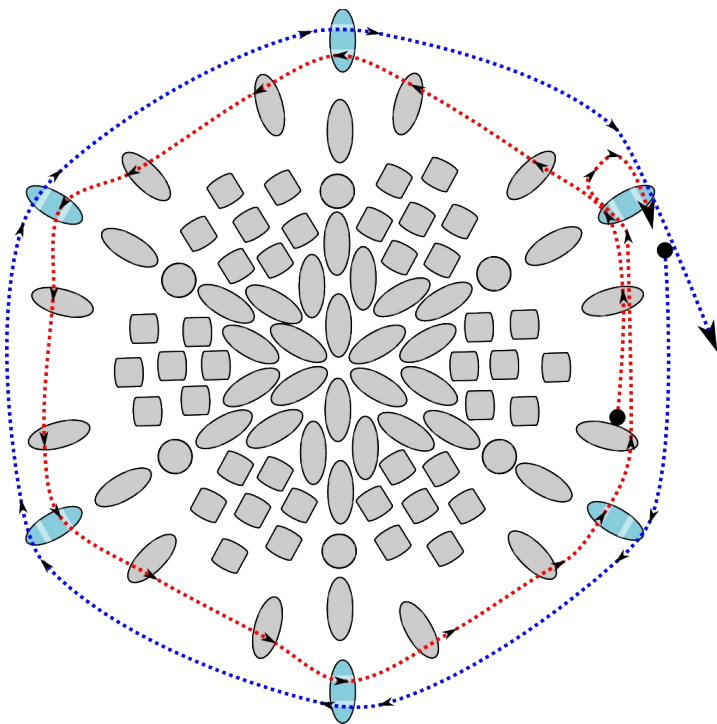
24) Navlékněte jeden korálek Superduo a provlékněte jehlu následujícím korálkem Matubo 7/0 v řadě



25) Kroky 23 a 24 opakujte, dokud nedojdete do konce řady. Na konci řady provlékněte jehlu korálkem Matubo a poté ještě spodní dírkou následujícího korálku Superduo



26) Nakonec provlékněte jehlu horní dírkou téhož korálku Superduo směrem zpět.



30) Poté provlékněte jehlu směrem zpět horní dírkou téhož korálku Superduo.



31) Nakonec provlékněte jehlu horními dírkami všech šesti korálků Superduo z poslední řady. Pevně utáhněte a zapošijte.



27) Provlékněte jehlu horní dírkou následujícího korálku Superduo v řadě. V tomto kroku nepřidáváme žádné další korálky.



28) Navlékněte jeden korálek Superduo a provlékněte jehlu do horní dírkou následujícího korálku Superduo v řadě.



29) Opakujte kroky 27 a 28, dokud nedojdete do konce řady. Na konci řady provlékněte jehlu horní dírkou posledního Superduo z předchozí řady a poté ještě spodní dírkou prvního Superduo z aktuální řady



Hotová kulička



Mezi korálky Matubo a 4mm kuličky na obvodu je možno našívat další vrstvy zdobení