



## Náušnice "Fulvia"

Elegantní náušnice z korálků Miniduo



### Materiál (na jeden pár náušnic):

Matubo Miniduo (64 kusů)  
 Japonský rokajl, vel. 15/0 (cca. 2 gramy)  
 3mm ohňovky (16 kusů)  
 Matubo 8/0 (48 kusů)  
 Matubo 7/0 (16 kusů)  
 Jehla a nit na šití z korálků(Nymo, Fireline)  
 Náušnicové háčky  
 Spojovací kroužky

Obtížnost: pro mírně pokročilé



**1)** Navlékněte osm korálek Miniduo.



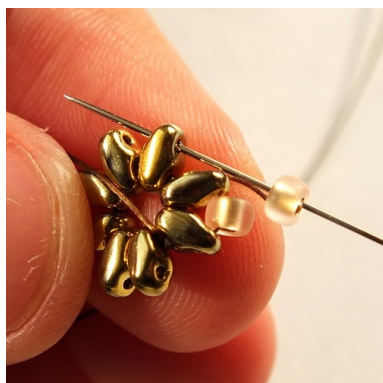
**2)** Posuňte všechny korálky na konec nitě a svažte konce k sobě, tak aby vznikl kroužek. Provlékněte jehlu horní dírkou nejbližšího Minidua.



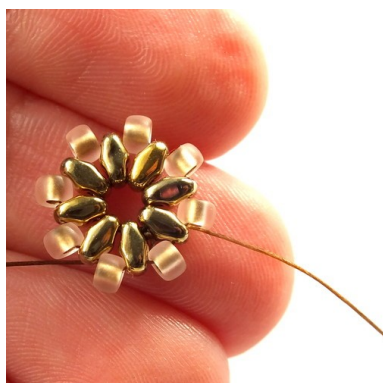
**3)** Přidejte jedno Matubo 8/0 a poté provlékněte jehlu horní dírkou následujícího Minidua.



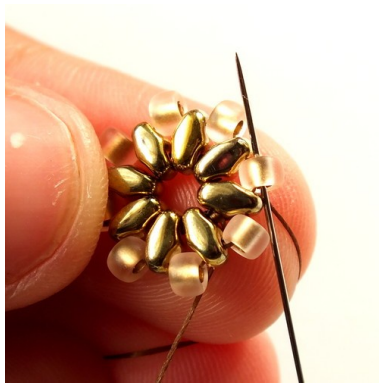
**4)** Opakujte krok 3 ...



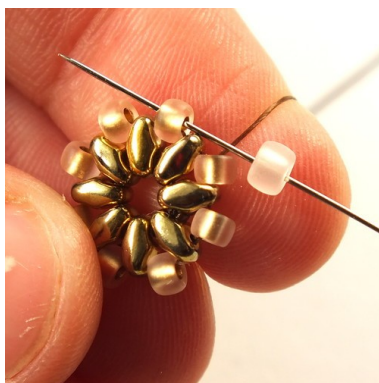
**5)** ... dokud nedojdete do konce řady



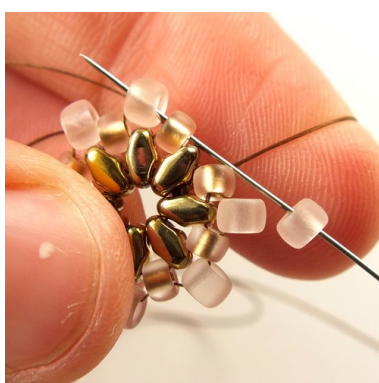
**6)** Provlékněte jehlu prvním korálkem 8/0 z této řady.



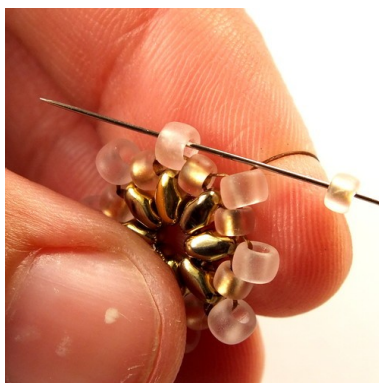
**7)** Přidejte jedno Matubo 7/0 a poté provlékněte jehlu následujícím Matubem 8/0 z předchozí řady.



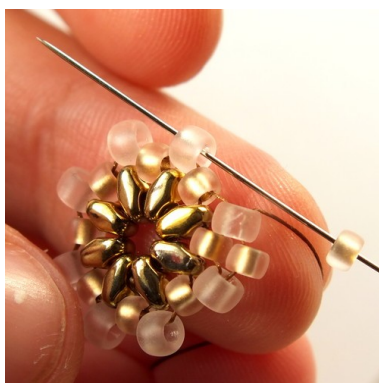
**8)** Opakujte krok 7, dokud nedojdete do konce řady. Na konci řady přidejte poslední Matubo 7/0 a poté provlékněte jehlu posledním Matubem 8/0 a také prvním Matubem 7/0 z této řady.

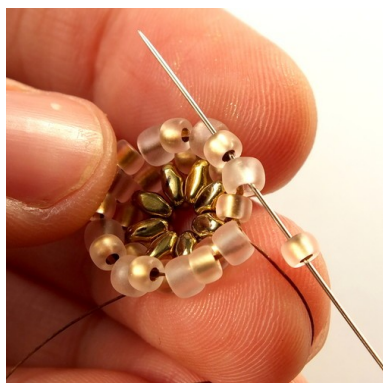


**9)** Přidejte jedno Matubo 8/0 a poté provlékněte jehlu následujícím Matubem 7/0.

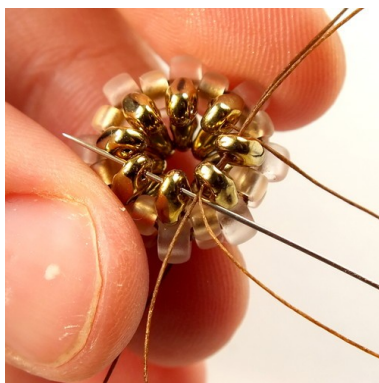


**10)** Opakujte krok 9 ...

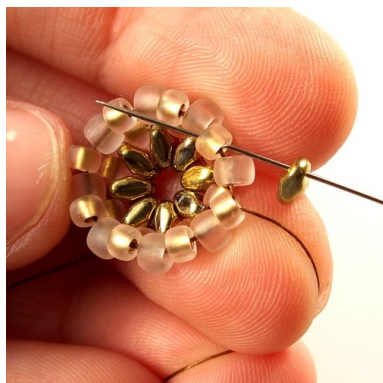




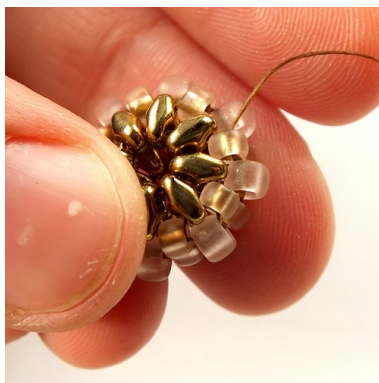
**11)** ...dokud nedojdete do konce řady. Na konci řady přidejte poslední Matubo 8/0 a poté provlékněte jehlu následujícím Matubem 7/0 a poté také prvním Matubem 8/0 z této řady.



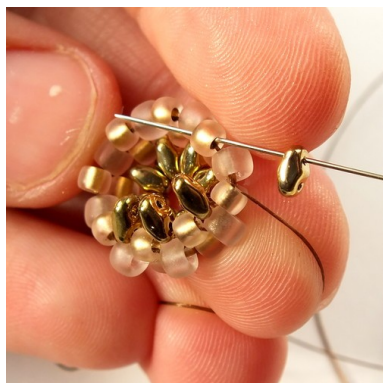
**16)** Provlékněte jehlu horními dírkami všech osmi Miniduí z předchozí řady. Pevně utáhněte.



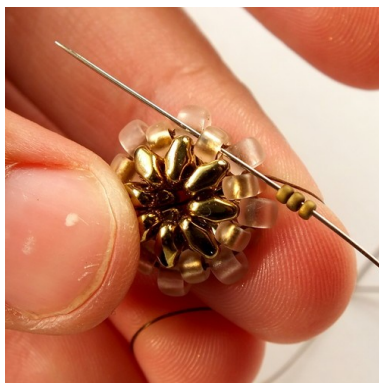
**12)** Přidejte jedno Miniduo a poté provlékněte jehlu následujícím Matubem 8/0.



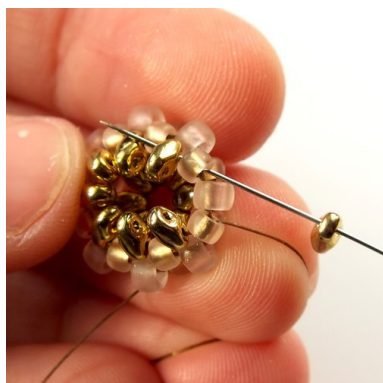
**17)** Provlékněte jehlu korálky tak, aby nit vycházela z některého Matuba 8/0.



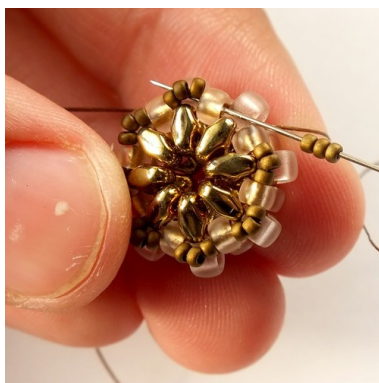
**13)** Opakujte krok 12 ...



**18)** Přidejte tři rokajly 15/0 a poté provlékněte jehlu následujícím Matubem 8/0 z téže řady.



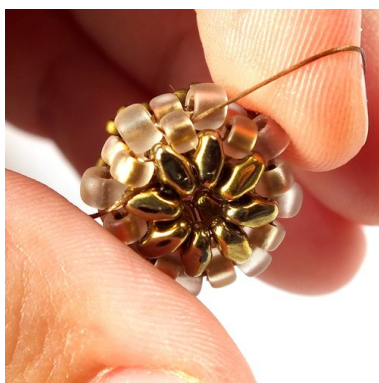
**14)** ... dokud nedojdete do konce řady. Na konci řady přidejte poslední Miniduo a provlékněte jehlu následujícím Matubem 8/0 a poté ještě spodní dírkou prvního Minidua z této řady.



**19)** Opakujte krok 18, dokud nedojdete do konce řady.

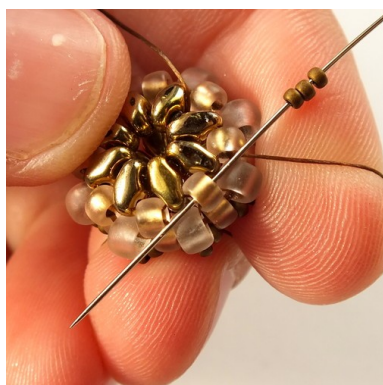


**15)** A poté provlékněte jehlu zpět horní dírkou téhož Minidua.

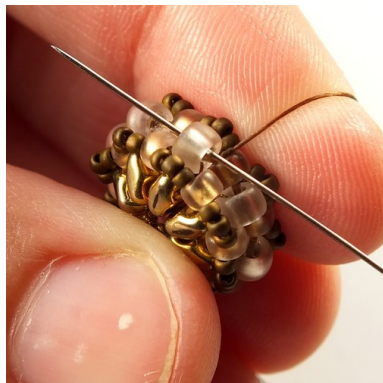


**20)** Poté co dojdete na konec řady, provlékněte jehlu korálky tak, aby nit vycházela z některého Matuba 8/0 na druhé straně náušnice ...





**21)** ... a opakujte kroky 18 a 19 na druhé straně náušnice.



**22)** Na konci řady provlékněte jehlu korálky tak, aby vycházela z některého Matuba 7/0 na obvodu.



**23)** Přidejte dvě Minidua a poté provlékněte jehlu následujícím Matubem 7/0 v řadě.



**24)** Opakujte krok 23, dokud nedojdete do konce řady.



**25)** Na konci řady provlékněte jehlu spodní dírkou následujícího Minidua ...



**26)** ... poté zpět horní dírkou téhož Minidua.



**27)** Přidejte jednu 3mm ohňovku a provlékněte jehlu horní dírkou následujícího Minidua.



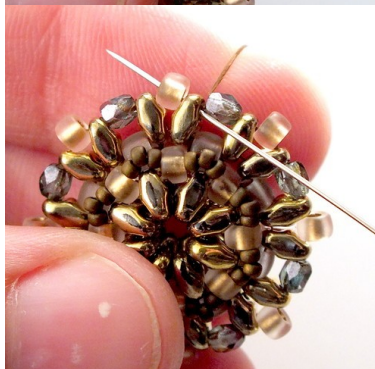
**28)** Přidejte jedno Matubo 8/0 a provlékněte jehlu horní dírkou následujícího Minidua.



**29)** Opakujte kroky 27 a 28...



**30)** ... dokud nedojdete do konce řady. Na konci řady přidejte poslední Matubo 8/0 a poté provlékněte jehlu horní dírkou následujícího Minidua a následující 3mm ohňovkou ...



**31)** ... a pak ještě horní dírkou následujícího Minidua a pak ještě následujícím Matubem 8/0.



**32)** Přidejte čtyři rokajly 15/0 a poté provlékněte jehlu prostředním rokajlem 15/0 z nejbližší trojice.



**33)** Přidejte další čtyři rokajly 15/0 a poté provlékněte jehlu následujícím Matubem 8/0 z předchozí řady.



**34)** Opakujte krok 32 ...



**35)** ... a krok 33, dokud nedojdete do konce řady.



Kroky 32 - 35 můžete zopakovat ještě na druhé straně náušnice.

**36)** Pomocí spojovacího kroužku připevněte náušnicový háček. Volitelně můžete k náušnici přidat také přívěsek, korálek ve tvaru kapky nebo štrapec z řetízků.

