

Náramek „Baruka“



Materiál na jeden díl náramku: (na celý náramek je potřeba vytvořit 4 – 5 dílů)

Matubo Rulla: 10 ks

Matubo Superduo ve dvou barvách: **SD1** - 8 ks a **SD2** - 8 ks

Matubo vel. **11/0**: 12ks (je možné použít nejen kulatý rokajl, ale i rokajl Delica)

Matubo vel. **8/0**: 4 ks

japonský rokajl **15/0**: 12 ks

jehla a nit na šití korálků, spojovací kroužky o průměru 5 mm a tloušťce max 0,6 mm, zapínání, dle uvážení na doplnění korálky vel. 5-6 mm a ketlovací jehly

Obtížnost: mírně a středně pokročilí



1. Na jehlu navlékneme 3 ks Rully, jedno SD1, tři SD2, jedno SD1, opět 3 ks Rully, jedno SD1, tři SD2 a jedno SD1.



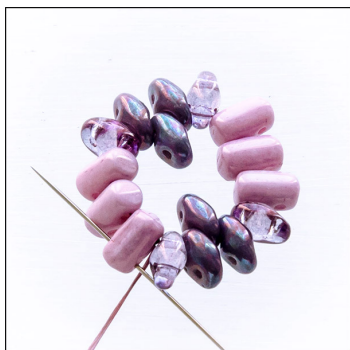
6. Navlékneme jeden ks Matuba 11/0.



2. Pevně svážeme oba konce nitě a korálky pro přehlednost uspořádáme dle obrázku.



7. Prošijeme volnou díрку nejblíže Rully.



3. Jehlu vpíchneme do nejbližší volné díčky Rully.



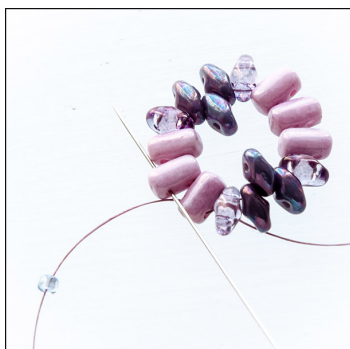
8. Opět přidáme jedno Matubo 11/0.



4. Navlékneme jeden ks Matuba 11/0.



9. Jehlu nyní vpíchneme do volné díčky SD1.



5. Jehlu vpíchneme do volné díčky prostřední Rully.



10. Utáhneme nit a zkontrolujeme uspořádání korálků dle obrázku.



11. Navlékneme jedno SD1.



16. Navlékneme 1 ks Matuba 11/0.



12. Jehlu vpíchneme do volné díčky nejbližšího SD2 .



17. Prošijeme volnou díčku nejbližší Rully.



13. Přidáme jeden ks SD2.



18. Přidáme další Matubo 11/0 a prošijeme volnou díčku prostřední Rully.



14. Všijeme ho mezi dvě SD2 předchozí řady tak, jak je vidět na obrázku.



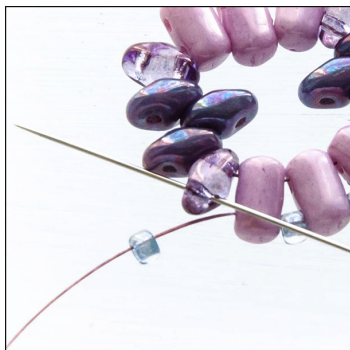
19. Opět přidáme Matubo 11/0 a prošijeme i poslední Rullu.



15. Nyní navlékneme nové SD1 a jehlu vedeme přes volnou díčku nejbližšího SD1 z předchozí řady.



20. Navlékneme další Matubo 11/0.



21. Prošijeme volnou dírkou
nejbližšího SD1.



26. ...Matuba 11/0, Rully,
Matuba 11/0...



22. Navlékneme jedno SD1
a jehlu následně vedeme
volnou dírkou nejbližšího
SD2.



27. Rully, Matuba 11/0...



23. Nyní přidáme jedno
SD2 a všijeme ho mezi dvě
SD2 předchozí řady.



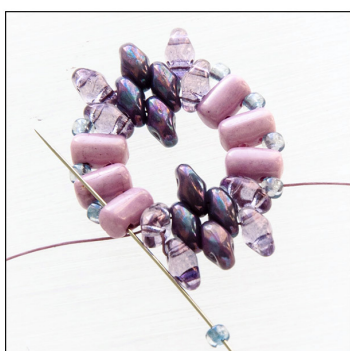
28. dvou SD1...



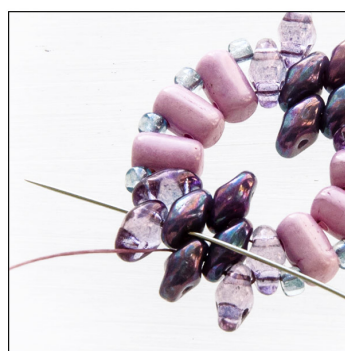
24. Navlékneme SD1
a jehlu vedeme volnou
dírkou krajního SD1.



29. dvou SD2...



25. Nyní přidáme 1 ks
Matubo 11/0 a dokončíme
tuto řadu prošitím nejbližší
Rully...



30. třetího SD2 a krajního
SD1.



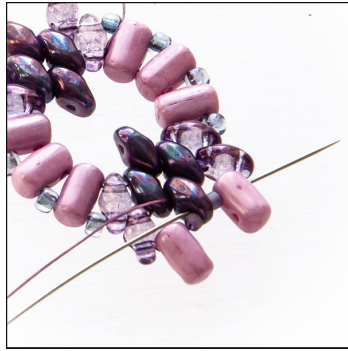
31. Provlékne jehlu zpět volnou dírkou SD1, ze kterého nám vede nit a pokročíme tak do nové řady.



36. Prošijeme SD1 a dvě SD2 tak, jak je vidět na obrázku.



32. Navlékneme jednu Rullu a jeden rokajl 15/0, prošijeme středové SD2 .



37. Prošijeme i druhou dírkou SD2, ze kterého nám vede nit a také rokajl 15/0 a Rullu.



33. Utáhneme.



38. Provlékne jehlu zpět volnou dírkou Rully a postoupíme tak do další řady.



34. Přidáme jeden rokajl 15/0, jednu Rullu a prošijeme krajní SD1.



39. Mezi dvě Rully všijeme jeden rokajl 15/0, Matubo 8/0 a ještě jeden rokajl 15/0.



35. Opět pečlivě utáhneme a srovnáme.



40. Nyní prošijeme i druhou dírkou Rully, dále vedlejší rokajl 15/0 a SD2, ...



41. ...následně také druhou dírkou tohoto SD2, rovněž i sousedící SD2...



46. Dále prošijeme dvě SD2, ...



42. a obě krajní SD1.



47. třetí SD2 a krajní SD1.



43. Dále pokračujeme přes Matubo 11/0, Rullu, Matubo 11/0,...



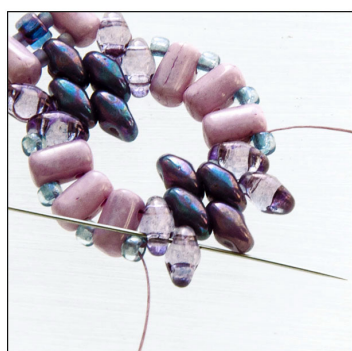
48. Zde postoupíme do další řady prošitím volné dírký SD1.



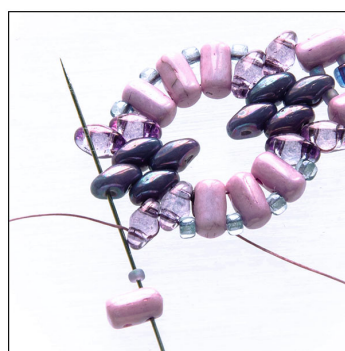
44. prostřední Rullu, Matubo 11/0, krajní Rullu, další Matubo 11/0 ...



49. Navlékneme jednu Rullu a jeden roka 15/0.



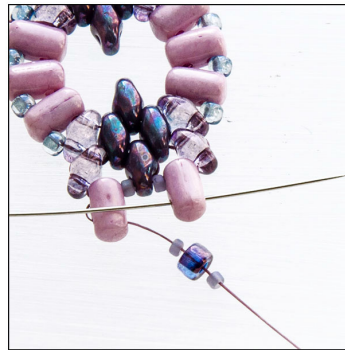
45. a dvě SD1.



50. Prošijeme středové SD2.



51. Přidáme jeden rokajl 15/0 a jednu Rullu a prošíjeme krajní SD1



56. Mezi dvě Rully všijeme jeden rokajl 15/0, Matubo 8/0 a ještě jeden rokajl 15/0.



52. Utáhneme a srovnáme.



57. Nyní prošíjeme i druhou díрку Rully, vedlejší rokajl 15/0 a SD2,...



53. Prošíjeme SD1 a dvě SD2 tak, jak je vidět na obrázku.



58. ... následně také druhou díрку tohoto SD2, rovněž i sousedící SD2.



54. Prošíjeme i druhou díрку SD2, ze kterého nám vede nit a také rokajl 15/0 a Rullu.



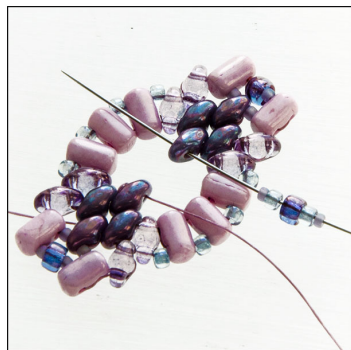
59. Dále pokračujeme prošíváním druhé díčky SD2 a vedlejšího SD2.



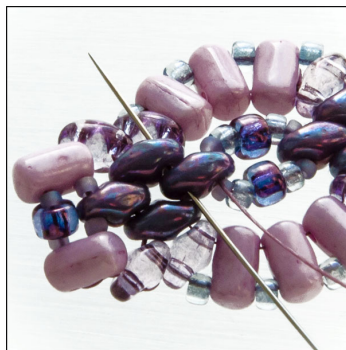
55. Jehlu protáhneme zpět volnou dírkou Rully, tím postoupíme do další řady.



60. Jehlu nyní protáhneme volnou dírkou středového SD2.



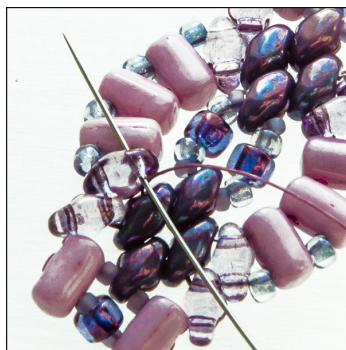
61. V tomto kroku navlékneme jeden rokajl 15/0, Matubo 11/0, Matubo 8/0, opět jedno Matubo 11/0 a jeden rokajl 15/0 a jehlu vpícháme do volné dírky středového SD2 na protější straně (tak, jak je vidět na fotografii).



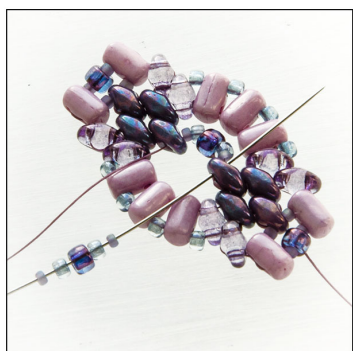
66. Prošijeme i jeho druhou díрку a sousedící SD2 také.



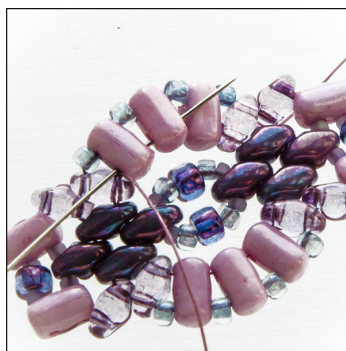
62. Utáhneme.



67. Nyní postupně prošíváme korálky první řady, tj. SD1 , ..



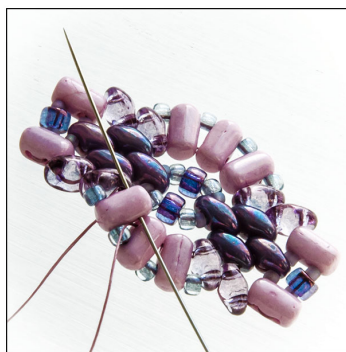
63. Opět přidáme jeden rokajl 15/0, jedno Matubo 11/0, jedno Matubo 8/0, znovu jedno Matubo 11/0 a jeden rokajl 15/0 a jehlu vpícháme do středového SD2 na protější straně.



68. 3 ks Rully, ...



64. Dle obrázku se prošíváme až k SD2 na protější straně...



69. ... až k úvodnímu uzlíku, kde pečlivým svázáním obou konců nitě práci ukončíme.



65. ... které prošíváme také.



70. Hotové komponenty navzájem spojujeme pomocí kroužků.

Pro inspiraci:



Materiál:

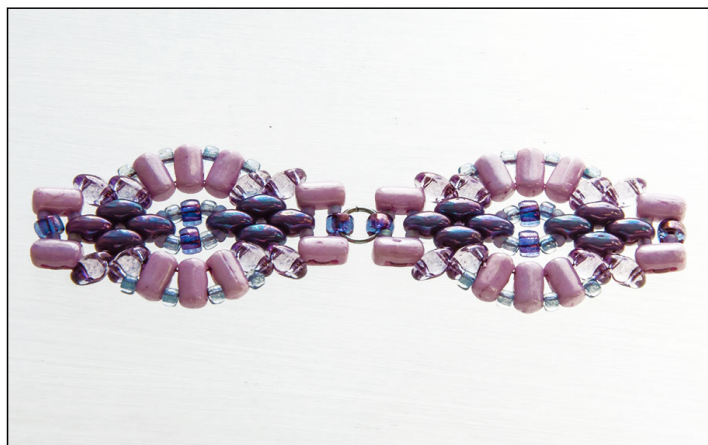
Matubo Rulla 03000/15726

Matubo Superduo 70120/15726

Matubo 8/0 00030/15726

Matubo 11/0 00030/15726

Rokajl Matsuno 15/0 11FA



Použitý materiál:

Matubo Rulla 20500/22501

Matubo Superduo 63130/85001

Matubo 8/0 02010/25005

Rokajl TOHO 11/0 LH204

Miyuki round 15/0 č. 2006

Materiál:

Matubo Rulla 03000/14494

Matubo Superduo 70120/15726

Matubo Superduo 23020/15001

Matubo 8/0 00030/15726

Matubo 11/0 00030/14464

Rokajl Matsuno 15/0 11FA