



NÁUŠNICE "ILSA"



Materiál (na jeden pár náušnic):

Matubo Rulla (42 ks)

Matubo 7/0 (6 ks)

Pohanka (24 ks)

Toho 15/0 (48 ks)

Malé jazýčky 3x11mm (4 ks)

Velké jazýčky 5x16mm (2 ks)

Kroužky (4 pcs)

Ketlovací jehly 50mm (2 pcs)

Puzety nebo jakékoli jiné náušnicové komponenty dle vašeho výběru (2 ks)

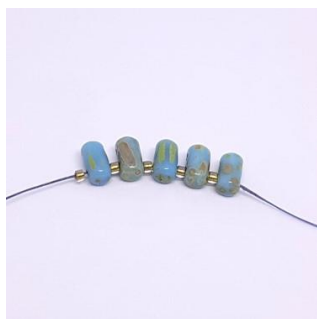
Jehla vel. 10 až 12

Návrhový materiál (Nymo, S-lon, Fireline)

Ketlovací kleště – štípací, ploché, kulaté

Obtížnost: Pro začátečníky / mírně pokročilé

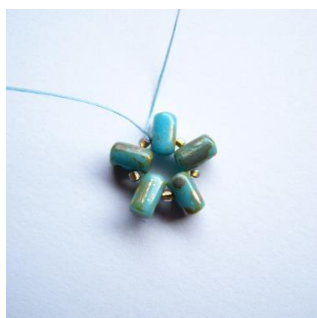
Poznámka než začnete šít: Celou dobu je potřeba utahovat, aby korálky dobře držely u sebe a ve výsledku měla celá kulička hezký tvar.



1) Na pohodlnou délku nitě (cca 75cm) navlékněte 1x 15/0, 1x Rulla, 1x 15/0, 1x Rulla... Celkem 5 kusů od každého.



6) Zopakujte krok 5 ještě 4x, dokud nedojdete na konec této řady. Provlékněte jehlu skrz první pohanku této řady.



2) Posuňte korálky na konec nitě (nechte si cca 20 cm od konce nitě) a svažte konce tak, aby korálky vytvořily kroužek. Provlékněte jehlu do horní dírky Rully.



7) Vycházíte z pohanky. Navlékněte 1x15/0, 1x pohanku, 1x15/0 a provlékněte jehlu skrz stejnou pohanku (vytvoříte tím smyčku nad pohankou). Provlékněte jehlu skrz následující Rullu a pohanku.



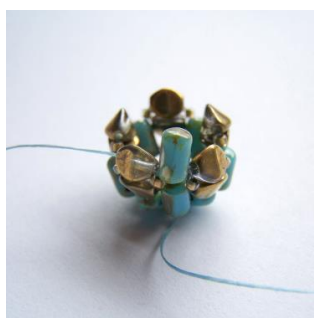
3) Vycházíte z horní dírky Rully. Navlékněte 1xRullu a provlékněte jehlu do horní dírky následující Rully.



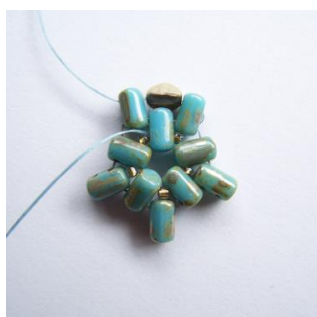
8) Zopakujte krok 7 ještě 4x. Provlékněte jehlu skrz následující Rullu, 15/0 a pohanku této řady.



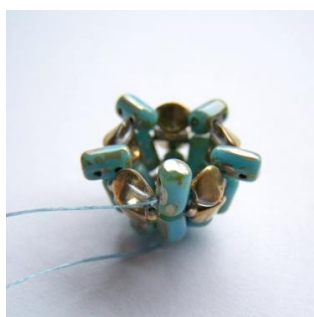
4) Zopakujte krok 3 ještě 4x, dokud nedojdete na konec této řady. Provlékněte jehlu skrz spodní díрку první Rully v této řadě. Provlékněte jehlu do horní dírky této Rully.



9) Vycházíte z pohanky. Navlékněte 1x Rullu a provlékněte jehlu skrz následující pohanku.



5) Vycházíte z horní dírky Rully. Navlékněte 1x pohanku a provlékněte jehlu skrz horní díрку následující Rully.



10) Zopakujte krok 9 ještě 4x, dokud nedojdete na konec této řady. Provlékněte jehlu skrz spodní díрку první Rully v této řadě. Provlékněte jehlu do horní dírky této Rully.



11) Vycházíte z horní dírky Rully. Navlékněte 1x Rullu a provlékněte jehlu do horní dírky následující Rully.



12) Zopakujte krok 11 ještě 4x, dokud nedojdete na konec této řady. Provlékněte jehlu skrz spodní díрку první Rully v této řadě. Provlékněte jehlu do horní dírky této Rully.



13) Vycházíte z horní dírky Rully. Navlékněte 1x15/0 a provlékněte jehlu do horní dírky následující Rully.



14) Zopakujte krok 13 ještě 4x, dokud nedojdete na konec této řady. Provlékněte jehlu do první 15/0 v této řadě.



15) Provlékněte jehlu skrz všechny korálky poslední řady ještě 1x – 2x. Pro konečné zpevnění korálku projděte jehlou ještě jednou skrz všechny korálky celé kuličky.



16) Nit zapošijte mezi korálky a ustříhněte. To samé udělejte i s druhým koncem návleku.



17) Navlékněte si pohodlnou délku nitě. Asi 20 cm od konce návleku postupně navlékněte 1x Rullu, 1x pohanku, 1x malý jazýček, 1x velký jazýček, 1x malý jazýček, 1x pohanku a provlékněte jehlu do druhé dírky Rully.



18) Vycházíte z Rully. Navlékněte 2x15/0, 1x7/0, 2x15/0. Udělejte uzlík a provlékněte jehlu ještě jednou skrz všechny korálky, tím přívěsek zpevníte. Oba konce návleku zapošijte a ustříhněte.



19) Na ketlovací jehlu navlékněte 1x7/0 a 1x pohanku a provlékněte ji kuličkou. Pak navlékněte 1x pohanku a 1x7/0 a udělejte jednoduché očko na konci ketlovací jehly.



20) Pomocí kroužků připevněte jeden konec kuličky k přívěsku (kroužek provlékněte očkem ketlovací jehly a korálkem 7/0) a druhý konec kuličky k náušnicovému komponentu.

První náušnici máte hotovou. Zopakujte kroky 1 – 20 a zhotovte si i druhou náušnici.



Rulla 63030/43400
Matubo 7/0 63030/43400
Toho 15/0 262
Pohanka 00030/26441
Jazýčky 3x11mm
00030/26441
Jazýčky 5x16mm
63030/43400



Rulla 30060/22501
Matubo 7/0 23980/14400
Toho 15/0 81
Pohanka 23980/14400
Jazýčky 3x11mm
23980/14400
Jazýčky 5x16mm
23980/14400



Rulla 23980/14415
Matubo 7/0 00030/15695
Toho 15/0 83
Pohanka 23980/14415
Jazýčky 3x11mm
23980/14415
Jazýčky 5x16mm
23980/14415



Rulla 23980
Matubo 7/0 23980
Toho 15/0 49
Pohanka 23980
Jazýčky 3x11mm 23980
Jazýčky 5x16mm 23980

Na přívěsek pod kuličkou můžete použít různé tvary korálků, např. Twist, Tila or Tile, Silky, Rizo, SuperUno... Příklady vidíte na obrázcích pod textem.



Rulla 00030/95200
Matubo 7/0 00030/95200
Toho 15/0 2113
Pohanka 00030/95200
Rizo 00030/95200
Twist 00030/95200



Rulla 03000/65435
Matubo 7/0 03000/65431
Toho 15/0 457
Pohanka 63110/43400
Silky beads Dia 6x6mm
03000/65431
O beads 03000/65431
Jazýčky 3x11mm
63110/43400
Jazýčky 5x16mm
63110/43400



Rulla 23980/22201
Matubo 7/0 23980/22201
Toho 15/0 49
Pohanka 23980
Silky beads Cross 6x6mm
23980/22201
Rizo 23980/22201
Jazýčky 5x16mm
23980/22201