

Malá obšíváná kulička

s korálky Matubo 7/0 a Superduo



Materiál:

Korálky Matubo 7/0 (4 ks)
Korálky Matubo Superduo (28 ks)
Plastový nebo dřevěný kulatý korálek
o průměru 8 mm
Jehla na šití korálků
Nit Nymo nebo Fireline
(barva nitě by měla ladit s barvou
korálků Superduo)

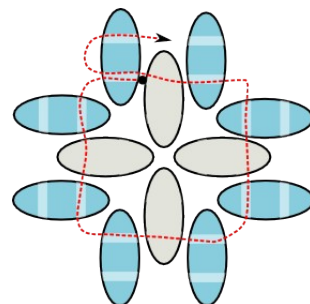
Obtížnost: pro začátečníky

Technika: Peyote steh

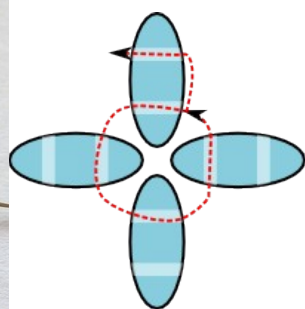


1) Navlékneme 4 korálky Superduo a posuneme je na konec nitě.

3) Navlékneme dva korálky Superduo a provlékneme jehlu horní dírkou následujícího korálku Superduo v řadě.



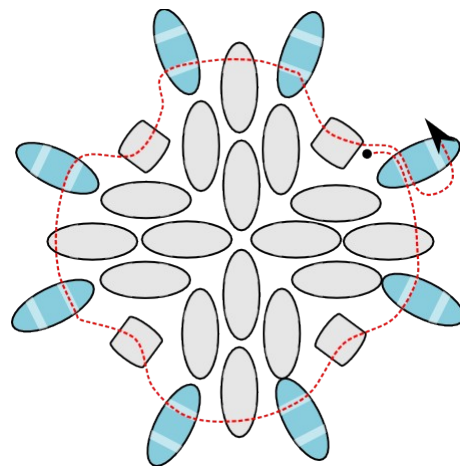
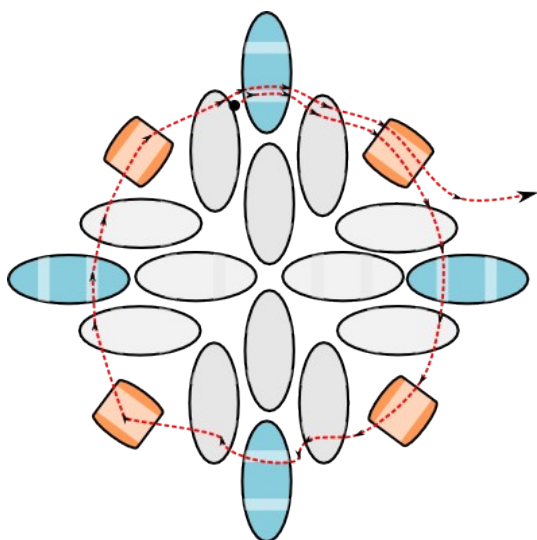
2) Zavážeme konce nitě tak, aby korálky vytvořily křížek. Poté provlékneme jehlu horní dírkou nejbližšího Superdua.



4) Předchozí krok budeme opakovat, dokud nedosáhneme konce řady. Na konci řady provedeme přechod o řadu výše - provlékneme jehlu horní dírkou posledního Superdua z předchozí řady a poté spodní dírkou prvního Superdua z aktuální řady.



5) Poté provlékneme jehlu horní dírkou toho samého Superdua, ze kterého vychází nit. Po provedení přechodu o řadu výše se nám změní směr šití.



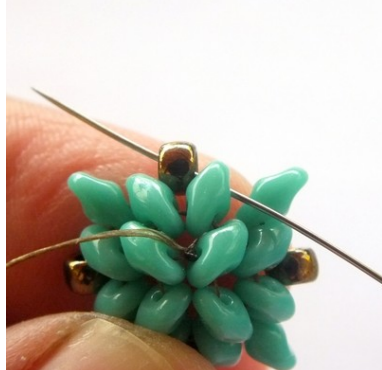
6) Nyní nám jehla vychází do mezery, pod mezerou se nachází korálek Superduo. Do této mezery přidáme nový korálek Superduo a provlékneme jehlu horní dírkou následujícího Superdua.



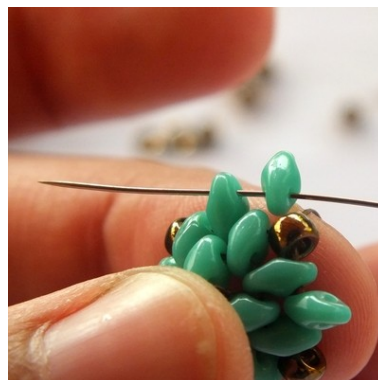
7) Nyní nám jehla vychází do mezery mezi superdua přidaná v kroku 3 a 4. Do této mezery přidáme jeden korálek Matubo 7/0.



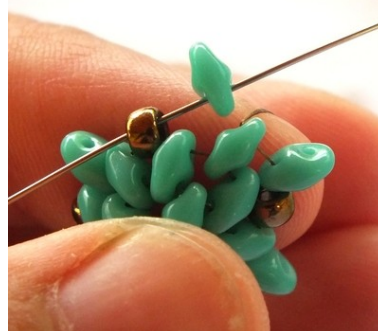
8) Kroky 6 a 7 budeme opakovat, dokud nedosáhneme konce řady. Na konci řady provlékneme jehlu horní dírkou posledního Superdua z předchozí řady a spodní dírkou prvního Superdua z aktuální řady.



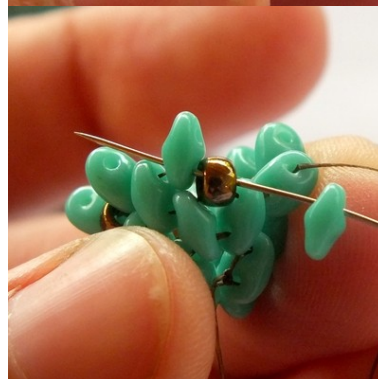
9) Poté provlékneme jehlu ještě horní dírkou následujícího Superdua a následujícím Matubem.



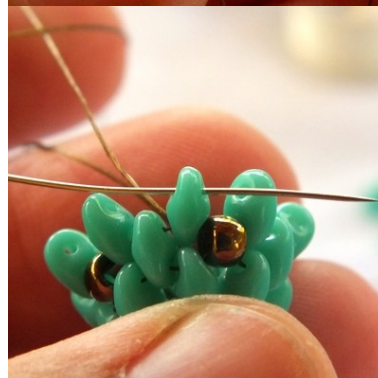
10) Přidáme jedno Superduo a provlékneme jehlu horní dírkou následujícího Superdua.



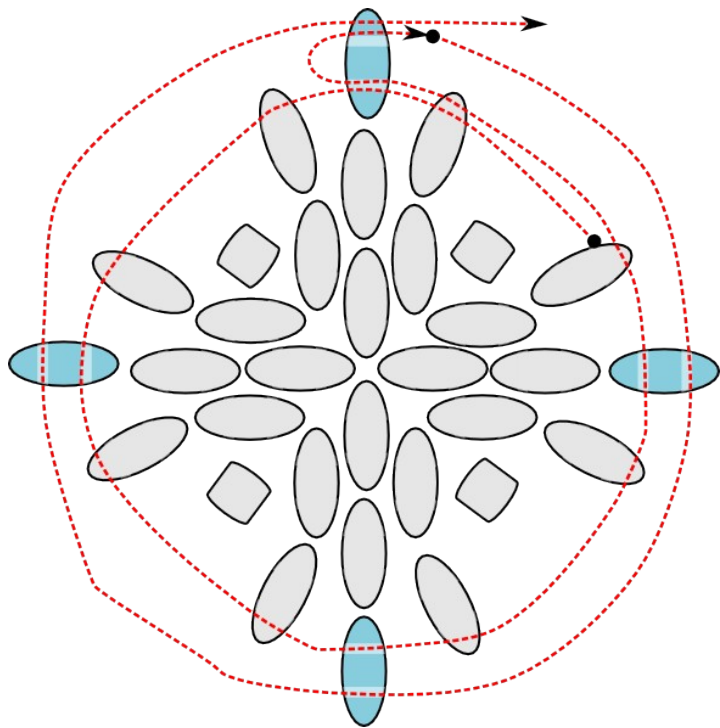
11) Přidáme jedno Superduo a provlékneme jehlu do následujícího Matuba.



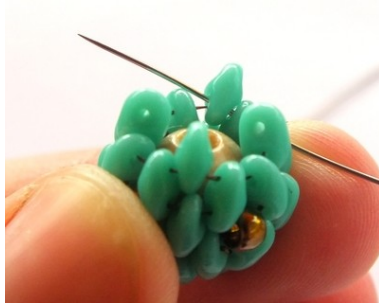
12) Předchozí dva kroky budeme opakovat dokud nedosáhneme konce řady. Na konci řady provlékneme jehlu poslední Matubem a také spodní dírkou následujícího Superdua.



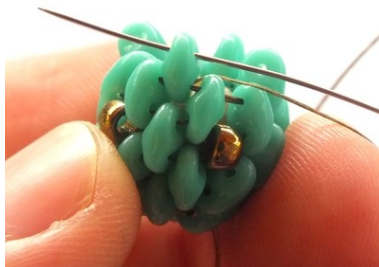
13) Poté provlékneme jehlu horní dírkou téhož Superdua směrem zpět.



17) Provlékne jehlu ještě horní dírkou posledního Superdua z předchozí řady a poté spodní dírkou prvního Superdua z aktuální řady.



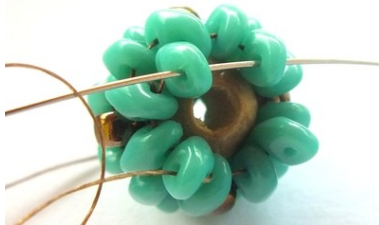
18) Poté provlékneme jehlu ještě horní dírkou téhož Superdua.



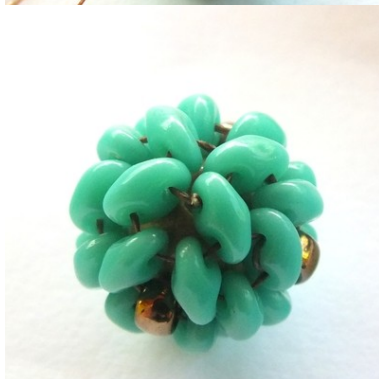
14) Jehla nyní vychází do mezery nad Matubo 7/0. Do této mezery nepřidáme žádný korálek, jen provlékneme jehlu do horní dírky následujícího Superdua.



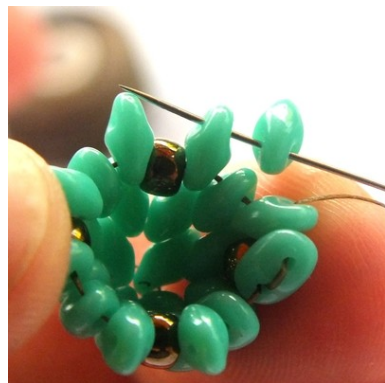
19) Nyní prošijeme horní dírky posledních čtyř korálků Superduo a stáhneme je k sobě. V této řadě již nepřidáváme žádné další korálky.



20) Důkladně zapošijte a ustříhněte přebytečné konce nití.



15) Jehla nyní vychází do mezery nad Superduo. Do této mezery přidáme jeden korálek Superduo.



16) Kroky 14 a 15 opakujeme, dokud nedosáhneme konce řady. V tomto kroku můžeme dovnitř našeho obšíť vložit výplňovou kuličku.

