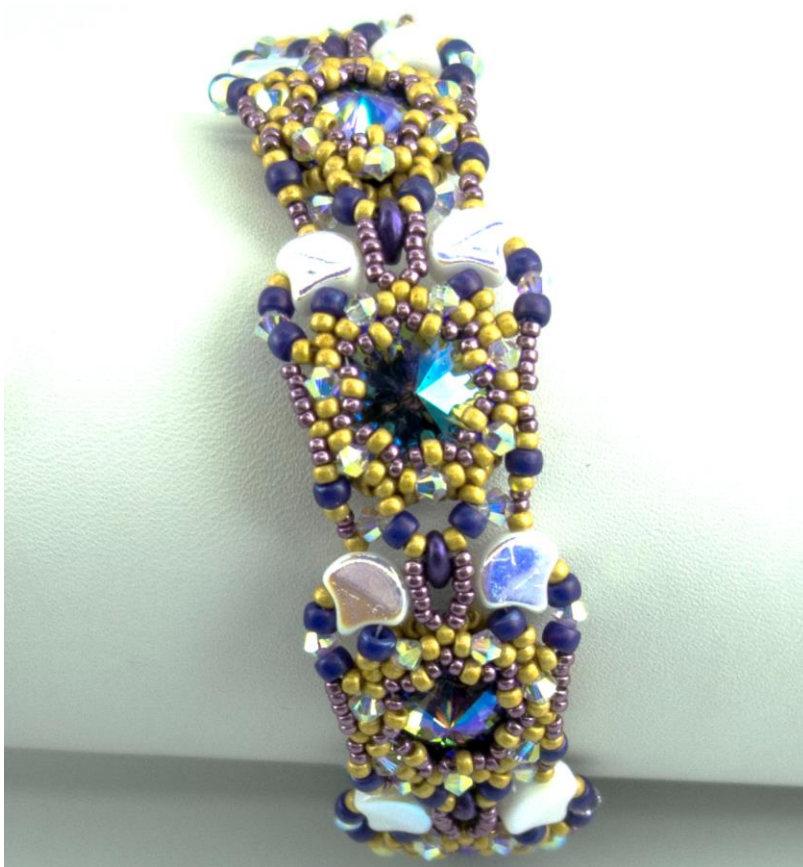


Isabella Lam

New Thinking with Endless Possibilities



Náramek OZZIE

©Patterns & Copyrights belong to Isabella Lam

www.bead4all.com

• www.isabellalam.com

• <https://www.etsy.com/shop/bead4me>



ZÁKLADY

Než začnete:

Odměřte si pohodlnou délku nitě. Pro začátek doporučuji přibližně 1,5 metru. Navlékněte korálek, který bude sloužit jako zarážka, a posuňte ho přibližně 10 cm od konce nitě. Dvakrát prošijte zarážkový korálek, abyste ho upevnili. Jako zarážku použijeme kulatý rokajl o velikosti 11/0 v barvě, která se liší od barvy korálků, s nimiž budeme pracovat. Tento korálek odstraníme na konci práce nebo podle pokynů v návodu.

Nezapomeňte:

K přišití zapínání nikdy nepoužívejte stejnou nit, kterou jste šili projekt. Použijte novou nit. Díky tomu budete moci například vyměnit polámané zapínání nebo nastavit výrobek, aniž byste přišli o celou práci.

Napojení nitě:

Nejlepším způsobem je obvykle navázat nit několik korálků před koncem nitě. Uzlík udělejte mezi dvěma korálky a protáhněte ho korálky, z nichž vychází stará nit. Potom došijte starou nit až do konce.

Zakončení napojené nitě:

Nikdy neodstřihávejte nit přímo u uzlíku. Uzlík představuje slabé místo a může se rozvázat. Po navázání nové nitě mezi dvěma korálky pomocí dvojitého uzlíku doporučuji jejím zbývajícím koncem prošívat tam a zpět alespoň 5cm kus projektu, než nit odstříhnete.

Dokončení projektu:

PŘED PŘIPEVNĚNÍM ZAPÍNÁNÍ ZAPOŠIJTE VEŠKERÉ NITĚ. POKUD JE TO MOŽNÉ, SNAŽTE SE NIT NEZAPOŠÍVAT SKRZ KORÁLKY, KE KTERÝM BUDETE PŘIŠÍVAT ZAPÍNÁNÍ.

SEZNAM MATERIÁLU

8 ks rivoli o velikosti 14 mm

16 ks dvoudírkových korálků GINKO **GN**

88 ks sluníček Swarovski o velikosti 4 mm **SW3**

8 ks korálků SUPERDUO **SD**

3 g kulatého rokajlu Miyuki o velikosti 15/0 **R15**

8 g kulatého rokajlu Miyuki o velikosti 11/0 **R11**

11 g kulatého rokajlu Miyuki o velikosti 8/0 **R8**

1 ks magnetického zapínání

Fireline 0,15 mm nebo podobná nit

Jehla na šití z korálků vel. 12

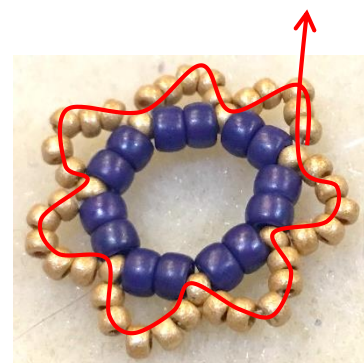
KROK 1

Navlékněte 2× R8 a 1× R11 sedmkrát za sebou. Všechny korálky prošíte spojte do kroužku. Konce nitě svažte dvojitým uzlíkem. Jehlu provlékněte korálky tak, abyste vycházeli z dalšího korálku R11.



KROK 2

Navlékněte 5× R11. Jehlu provlékněte dalším korálkem R11. Postup opakujte po celé řadě. Na konci vyjděte jehlou ze třetího korálku R11.



KROK 3

Navlékněte 1× R11, 1× SW3, 1× R11. Jehlu provlékněte dalším středovým korálkem R11. Postup opakujte po celé řadě.



KROK 4

Umístěte rivoli lícem nahoru. Jehlou vyjděte z korálku R11 za korálkem SW3.



KROK 5

Navlékněte 1× R15. Jehlu provlékněte dalším korálkem R11, SW3 a R11, který jste přidali v kroku 3. Postup opakujte po celém obvodu. Řadu dokončete tak, abyste jehlou vycházeli z prvního korálku R15, který jste přidali v tomto kroku.



KROK 6

Navlékněte 1× R15, 1× R11, 1× R15. Jehlu provlékněte dalším středovým korálkem R15. Postup opakujte po celém obvodu. Řadu dokončete tak, abyste jehlou vycházeli ze stejného korálku R15, ve kterém jste tento krok začínali.



KROK 7

Pokračujte do dalšího korálku R11, SW3 a dvou následujících korálků R11.



KROK 8

Navlékněte 1× R11, 1× SD, 1× GN, 1× R11, 1× SD, 1× R11, 1× GN, 1× SD a 1× R11.
Projděte označeným korálkem R11 na rívoli.



KROK 9

Navlékněte 1× R11, 1× R8, 1× SW3, 1× R8 a 1× R11.
Provlékněte jehlu prázdnou dírkou korálku GN.



KROK 10

Navlékněte 1× R11, 1× SW3, 1× R8 a 1× R11. Projděte prázdnou dírkou korálku SD.



KROK 11

- A. Navlékněte 5× R15. Vraťte se označeným korálkem R11 na rivoli
- B. Navlékněte 5× R15. Znovu projděte korálkem SD.



KROK 12

Navlékněte 1× R11, 1× R8, 1× SW3 a 1× R11. Provlékněte jehlu prázdnou dírkou korálku GN.



KROK 13

Navlékněte 1× R11, 1× R8, 1× SW3, 1× R8 a 1× R11.

Vraťte se označeným korálkem R11 na rívoli.

Nitě zapošijte.



ZADNÍ STRANA



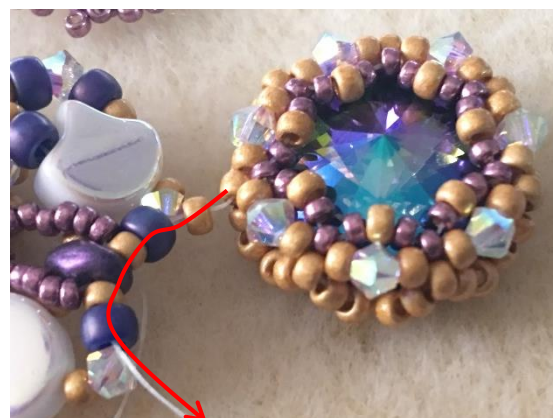
KROK 14

Opakujte kroky 1 až 7 a ušijte nový díl.



KROK 14 - SPOJENÍ

Navlékněte 1 × R11. Přišijte předchozí díl takto:
Jehlu provlékněte korálky R8, R11, SD, R11
a R8 na předchozím dílu.



KROK 15

Navlékněte 1 × R11. Jehlu provlékněte označeným korálkem R11 na novém dílu, který jste právě ušili.



KROK 16

Jehlou projděte označenými korálky na rubovou stranu.



KROK 17

Pokračujte označenými korálky také na rubové straně.



KROK 18

Jehlou projděte označenými korálky na lícovou stranu.



KROK 19

Jehla by měla vycházet z označeného korálku R11 na lícové straně.



KROK 20

Navlékněte 1× R11, 1× SD, 1× GN, 1× R11, 1× SD, 1× R11, 1× GN, 1× SD a 1× R11. Projděte označeným korálkem R11 na rívoli.



KROK 21

Opakujte kroky 9 až 13 a zapošijte nitě.



KROK 22

Přišijte takový počet dalších dílů, abyste dosáhli požadované délky.

KROK 23

Po přišití posledního dílu **nit nezapošívajte a neodstříhávejte.**

Jehlou vyjděte z označeného korálku R8.



KROK 24

Navlékněte 1× R11, 1× R8 a 1× R11. Jehlu provlékněte dalším korálkem R8 a dále označenými korálky. Vyjděte z označeného korálku R8.



KROK 25

Navlékněte 5× R15. Jehlu provlékněte označeným korálkem R11.



KROK 26

Navlékněte 2× R15, 1× R11, 1× R8, 1× R11 a 2× R15. Jehlu provlékněte označenými korálky.



KROK 27

Opakujte kroky 25 a 26 po celé délce. Skončete krokem 25.



KROK 28

Pokračujte do dalšího korálku R11, SW3 a dvou dalších korálků R11.



KROK 29

Navlékněte 2× R11, 1× R8 a 2× R11. Jehlu provlékněte označeným korálkem R11.



KROK 30

Navlékněte 1× R11, 1× SW3 a 1× R11. Jehlu provlékněte označeným korálkem R11.



©Patterns & Copyrights belong to Isabella Lam

www.bead4all.com • www.isabellalam.com • <https://www.etsy.com/shop/bead4me>

KROK 31

Navlékněte 5× R15. Provlékněte jehlu dalším korálkem R8, SW3, R8, R11, GN a následujícím korálkem R11.



KROK 32

Navlékněte 2× R15, 1× R11, 1× R8, 1× R11 a 2× R15. Jehlu provlékněte označeným korálkem R11.



Opakujte kroky 25 a 26 po celé délce.

KROK 33

Vyjděte z označeného korálku R8 a zapošijte nitě.



KROK 34

Navažte novou nit, která je přibližně 25 cm dlouhá. Jehlu provlékněte tak, abyste vycházeli z označeného korálku R8.

Navlékněte 1× R11, 1× R8, 1× R11, zapínání, 1× R11, 1× R8 a 1× R11. V označeném korálku R8 uzavřete kruh, jak je znázorněno na obrázku. Jehlu provlékněte všemi korálky, abyste projekt zpevnili, a potom nit zapošijte. Opakujte tento krok také na druhé straně náramku.



©Patterns & Copyrights belong to Isabella Lam

www.bead4all.com • www.isabellalam.com • <https://www.etsy.com/shop/bead4me>

Další návody a sady na výrobu šperků a korálkový materiál najdete v mých obchodech:

<http://www.etsy.com/shop/bead4me>

<http://www.isabellalam.com>

Důležité: Zakoupením tohoto vzoru souhlasíte s tím, že ho budete používat pouze pro osobní nekomerční účely. Zakoupení tohoto vzoru vám neuděluje právo na jeho kopírování, duplikování ani prodej. ©Všechna práva vyhrazena. Platí pro návrh a ilustrace tohoto vzoru. Autor: Isabella Lam