



náušnice Wilhelmina



Materiál (jeden pár náušnic)

8 ks **Matubo Ginko**
10 ks **Matubo Gemduo**
22 ks **Matubo 8/0**
38 ks **Toho 11/0**
40 ks **Toho 15/0**

2 ks **spojovací kroužky**
2 ks **náušnicové háčky nebo puzeta s kuličkou a očkem**
ketlovací jehly, 2 větší korálky, pokud chcete náušnice více ozdobit.

jehla (velikost 10 nebo 12)
nit na šití korálků (S-Lon, Nymo)

obtížnost: pro začátečníky

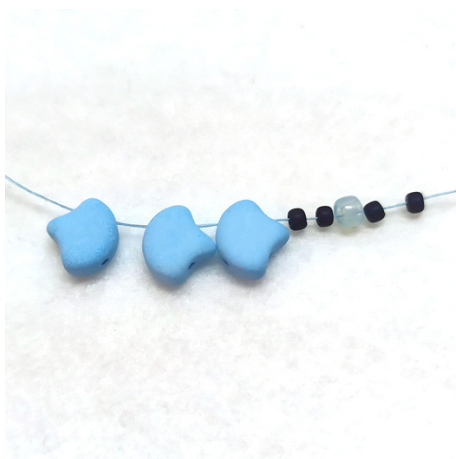


horní strana
spodní strana

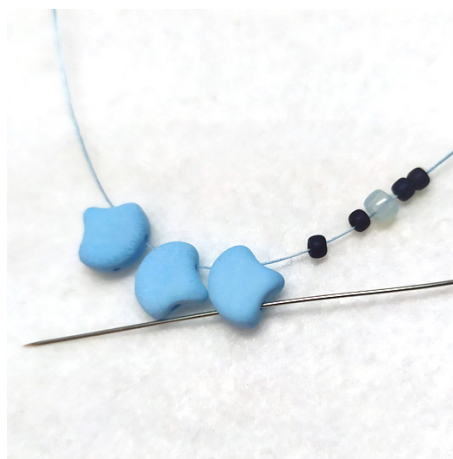
nit, směr šití



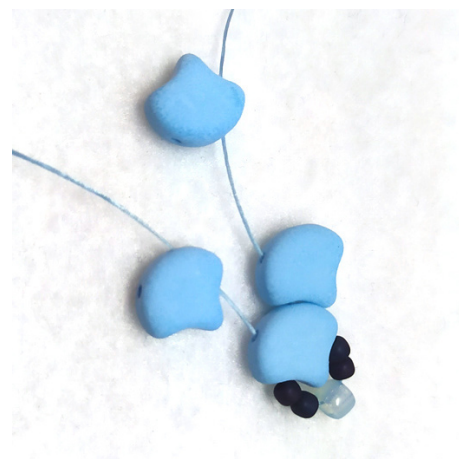
uzlík
(zakončení)



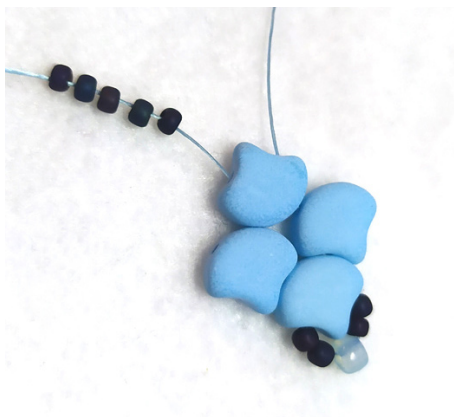
1) Navlékněte 1x Ginko ze spodní strany, 2x Ginko z horní strany, 2x Toho 11/0, 1x Matubo 8/0, 2x Toho 11/0.



2) Provlékněte zpět druhou dírkou (spodní stranou) posledního Ginka.



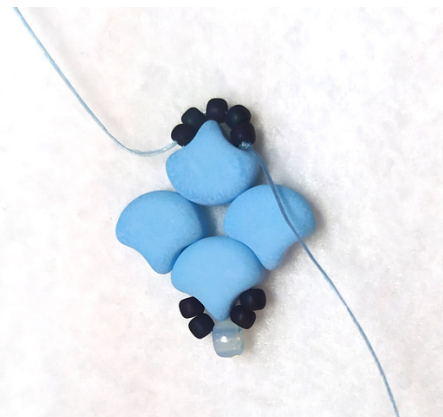
3) Navlékněte 1x Ginko ze spodní strany.



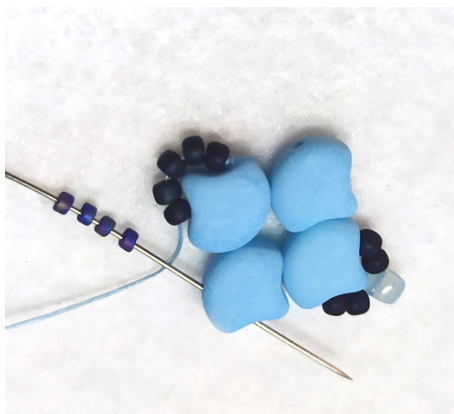
4) Prošijte volnou dírkou z horní strany první navlečené Ginko a přidejte 5x Toho 11/0.



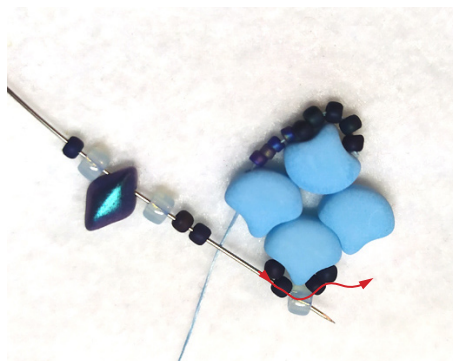
5) Svažte konce nitě k sobě, aby korálky držely pohromadě.



6) Prošijte skrz pět Toho 11/0.



7) Navlékněte 4x Toho 15/0 a prošijte shora volnou dírkou následujícího Ginka.



8) Navlékněte 1x Toho 11/0, 1x Matubo 8/0, 1x Gemduo, 1x Matubo 8/0, 2x Toho 11/0 a všijte mezi dvě Toho 11/0. Prošijte i následující Matubo 8/0 a 1x Toho 11/0.



Věnujte pozornost tomu, aby všechna Gemdua měla líc na stejné straně!

9) Přidejte 2x Toho 11/0, 1x Matubo 8/0, 1x Gemduo, Matubo 8/0, 1x Toho 11/0 a prošijte ze spodní strany volnou dírkou následujícího Ginka.



10) Přidejte 4x Toho 15/0 a prošijte skrz tři následující Toho 11/0.



11) Přidejte 5x Toho 15/0 a prošijte ten samý korálek Toho 11/0 z druhé strany.



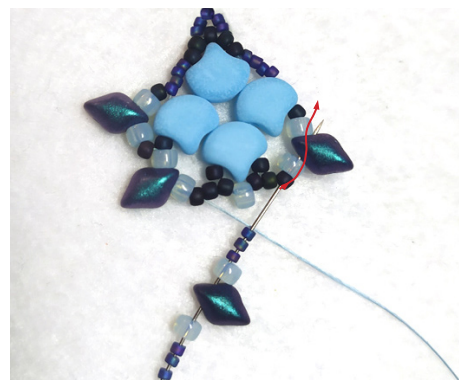
12) Utažením vznikne poutko.



13) Prošijte skrz následující dva Toho 11/0 a čtyři Toho 15/0. Přidejte 1x Toho 11/0, 1x Matubo 8/0, 1x Gemduo, 1x Matubo 8/0, 1x Toho 11/0 a prošijte mezi následující Toho 11/0 a Matubo 8/0.



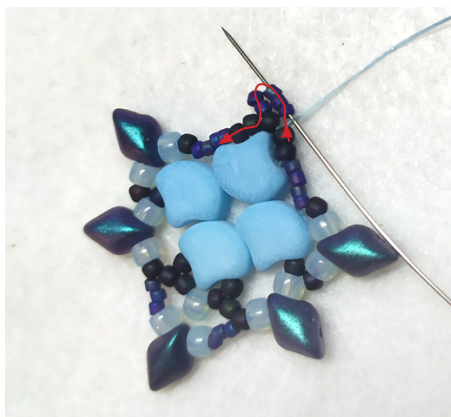
14) Prošijte skrz Matubo 8/0, Gemduo, Matubo 8/0 a 1x Toho 11/0.



15) Přidejte 3x Toho 15/0, 1x Matubo 8/0, 1x Gemduo, 1x Matubo 8/0, 3x Toho 15/0 a prošijte poslední z následujících tři Toho 11/0, to prošijte a prošijte i následující Matubo 8/0, Gemduo a Matubo 8/0.



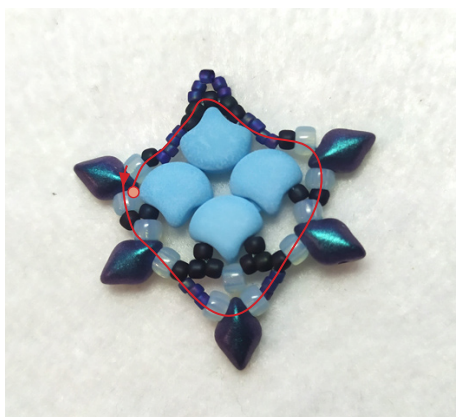
16) Přidejte 1x Toho 11/0, 1x Matubo 8/0, 1x Gemduo, 1x Matubo 8/0 a 1x Toho 11/0 a prošíjte skrz následující 4 Toho 15/0 a 2 Toho 11/0.



17) Prošíjte 5 korálků poutka.



18) Prošíjte znovu korálky podle nákresu.



19) Prošíjte znovu podle nákresu. Náušnice tak bude pevnější. Zakončete uzlíkem a zapošijte.



20) Otevřete očko háčku, protáhněte smyčkou a uzavřete nebo použijte spojovací kroužek k připevnění puzety s očkem.



21) Pomocí ketlovací jehly můžete mezi náušnici a háček přidat větší korálek.



Ginko: 91250
Gemduo: 03000/01890
Matubo 8/0: 23980/14400
Toho11/0: TR-11-49F
Toho 15/0: TR-15-81



Ginko: 81250/84110
Gemduo: 02010/92940
Matubo 8/0: 90080/85106
Toho11/0: TR-11-46
Toho 15/0: TR-15-PF557



Ginko: 61300/84110
Gemduo: 23980/24404
Matubo 8/0: 03000/85001
Toho11/0: TR-11-413
Toho 15/0: TR-15-PF557



Ginko: 41000/84110
Gemduo: 00030/65591
Matubo 8/0: 23980/15726
Toho11/0: TR-11-49F
Toho 15/0: TR-15-46



Ginko: 02010/92927
Gemduo: 23980/94105
Matubo 8/0: 61000
Toho11/0: TR-11-49F
Toho 15/0: TR-15-2637F



Ginko: 02010/92921
Gemduo: 23980/24208
Matubo 8/0: 23980/14495
Toho11/0: TR-11-557
Toho 15/0: TR-15-557