



## Náušnice "Fairy Wings"

Velké a nepřehlédnutelné, ale lehké jako pírko a pohodlné na nošení.



### Materiál (na jeden pár náušnic)

Matubo Ginko (12 kusů)

Matubo 11/0 (12 kusů)

Miyuki Delica 10/0 (12 kusů)

Miyuki Round 15/0 (cca. 1,1 gramu)

3mm kulaté korálky (14 kusů)

Ozdobné komponenty dle vaší volby (střapce, řetízky, korálky ve tvaru kapky) (2 kusy)

Spojovací kroužky, náušnicové komponenty dle vaší volby

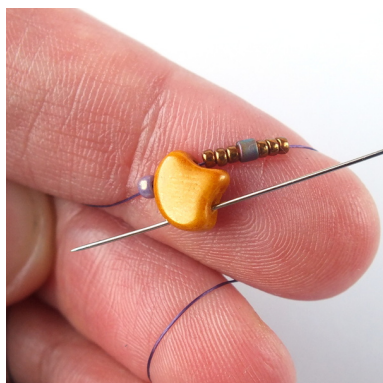
Jehla a nit na šití z korálků (Nymo, Fireline...)

Obtížnost: Pro mírně pokročilé





1) Navlékněte jednu 11/0, jedno Ginko (zvenku), tři 15/0, jednu Delicu 10/0 a další tři 15/0.



2) Posuňte korálky na konec nitě a poté provlékněte jehlu zpět volnou dírkou Ginka. Pevně utáhněte.



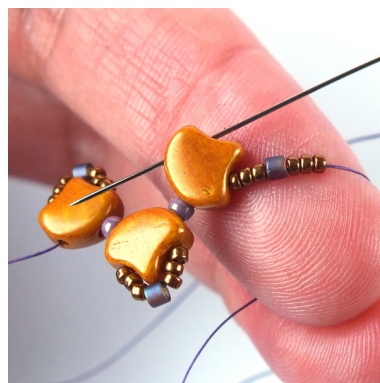
3) Takto bude vypadat výsledek.



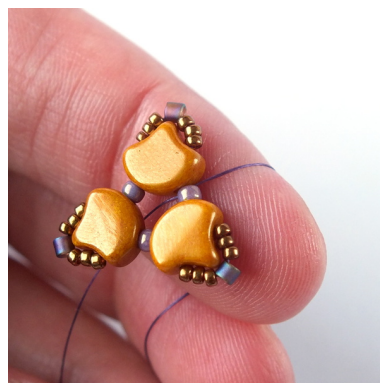
4) Přidejte jednu 11/0, jedno Ginko (zvenku), tři 15/0, jednu Delicu 10/0 a další tři 15/0.



5) Posuňte nové korálky k těm předchozím a poté obdobně jako v kroku 2 provlékněte jehlu zpět volnou dírkou nového Ginka.



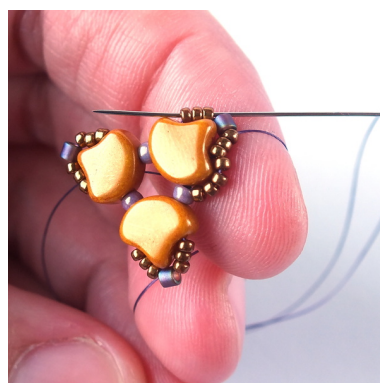
6) Zopakujte kroky 4 a 5 ještě jednou.



7) Svažte konce nitě tak, aby korálky vytvořily trojúhelník.



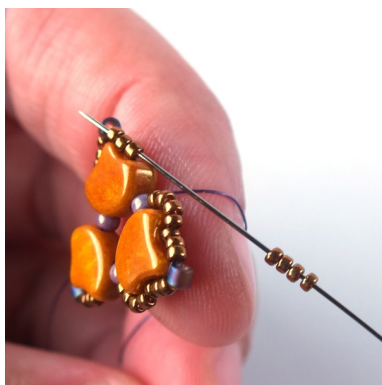
8) Přidejte čtyři nové 15/0. Provlékněte jehlu nejbližšími třemi 15/0 ...



9) ... přeskočte následující Delicu a provlékněte jehlu následující trojicí 15/0.



10) Přidejte čtyři 15/0 a provlékněte jehlu následující 11/0.



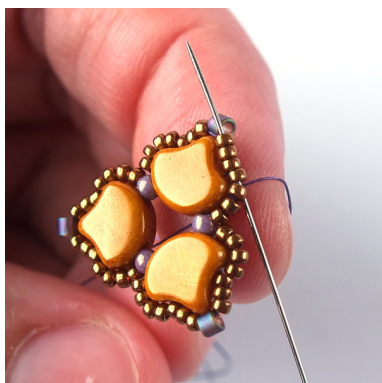
11) Opakujte kroky 8–10 ...



12) Dokud nedojdete do konce řady.

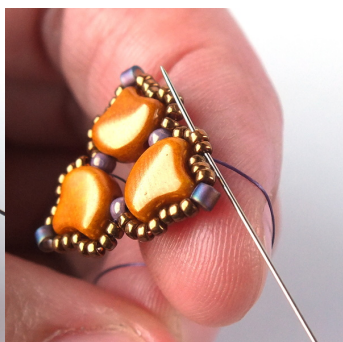


13) Provlékněte jehlu sedmi následujícími 15/0 ...

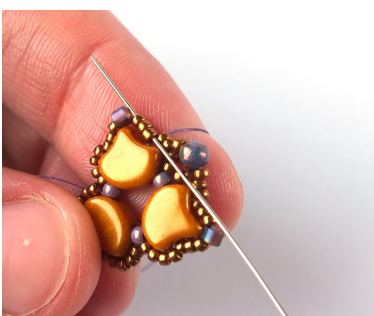


14) ... dokud nedojdete k Delice 10/0 v rohu. ...

15) Poté provlékněte jehlu i následující Delicou a dalšími pěti 15/0.

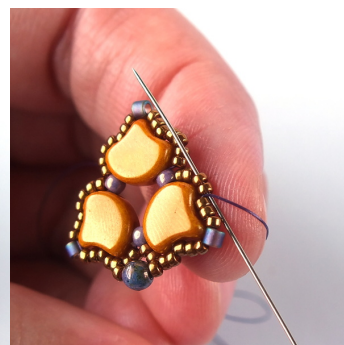


16) Přidejte jednu 15/0, jednu 3mm kuličku a jednu další 15/0. Přeskočte následující dvě 15/0, jednu 11/0 a dvě 15/0 a provlékněte jehlu následující dvojicí 15/0 (viz foto).

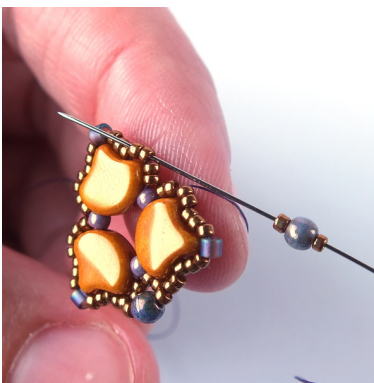


17) Poté provlékněte jehlu následujícími třemi 15/0 ...

18) ... Delicou v rohu a následujícími pěti 15/0.



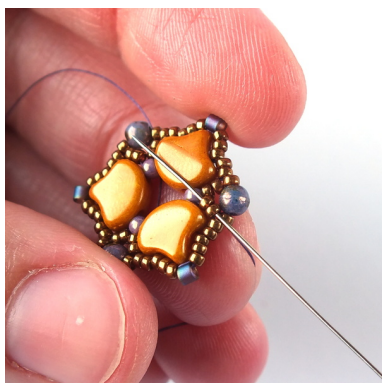
19) Opakujte kroky 16 – 18 ...







20) ... dokud nedojdete do konce řady.

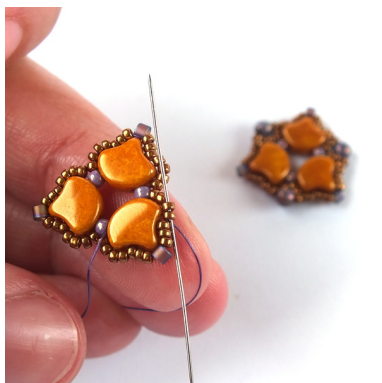


21) Pevně zapošijte a odstříhněte konce nitě. První komponent je hotový.

Tip: Nejlepší místo k zapošití prvního komponentu je v korálcích (2x15/0, 11/0, 2x15/0) pod 3mm kuličkou (viz foto). Pokud zapošijete kdekoli jinde, může se stát že vám vzniklý uzel ucpe korálky a zkomplikuje přišívání druhé poloviny náušnice.



Pokud preferujete spíše menší náušnice, můžete použít tyto komponenty samostatně, bez došívání druhé poloviny – stačí je doplnit náušnicovými háčky a případným zdobením dle vaší volby.

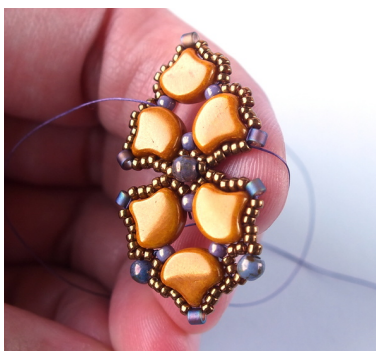


22) Začněte šít druhý komponent (kroky 1 – 15).

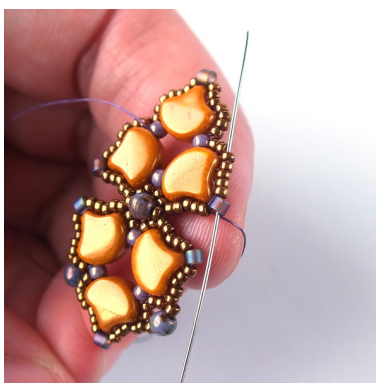
23) ... ale jakmile dojdete do kroku 16, nepřidávejte novou skupinku (15/0, 3mm, 15/0), ale provlékněte jehlu odpovídající skupinkou na předchozím komponentu – a poté dvojicí 15/0, jako v kroku 16.



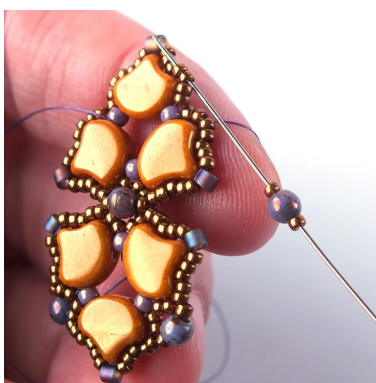
24) Tím oba komponenty spojíte k sobě.



25) Poté dokončete nový komponent opakováním kroků 17 – 20 ...



26) ... dokud nedojdete ...



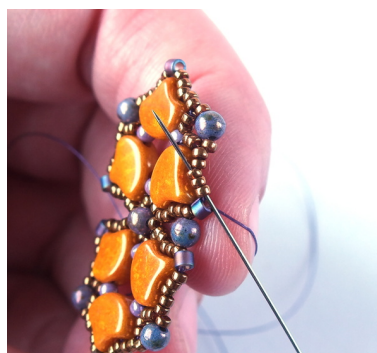
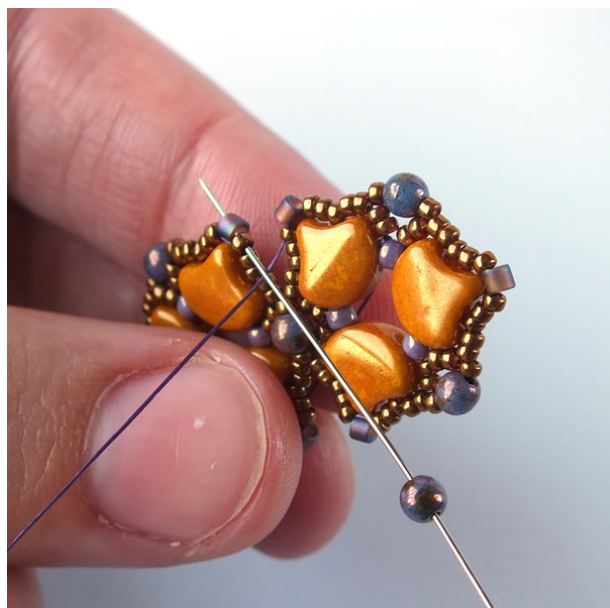


27) ... do konce řady.

28) Po dokončení řady se přesuňte do nejbližší následující „rohové“ Delicy a jehlu provlékněte ještě i následující 15/0 za ní.



29) Přidejte jednu 3mm kuličku a provlékněte jehlu odpovídající 15/0 a Delicou 10/0 na druhém komponentu.



30) Provlékněte následujících pět 15/0 ...

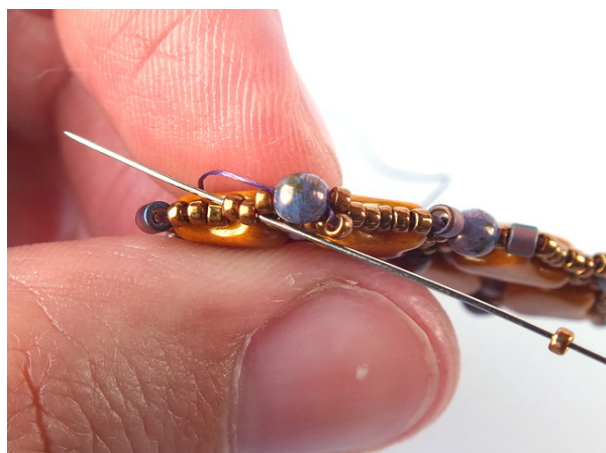


31) ... podobně jako v krocích 15 a 17 ...

32) Přidejte jednu 15/0 a provlékněte jehlu následující 3mm kuličkou.



33) Přidejte jednu novou 15/0. Stávající 15/0 hned za kuličkou přeskočte a provlékněte jehlu následující dvojicí 15/0 ...

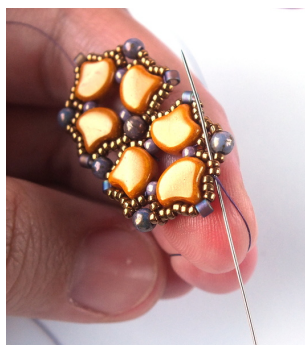




34) ... a poté ještě zbývajcími třemi 15/0 a Delicou 10/0 (obdobně jako v krocích 16 a 17).



35) Opakujte kroky 30-34 na druhé straně téhož komponentu.



36) A poté se přesuňte opět do nejbližší následující „rohové“ Delicy a jehlu provlékněte ještě i následující 15/0 za ní (jako v kroku 28).



37) Zopakujte krok 29 ...

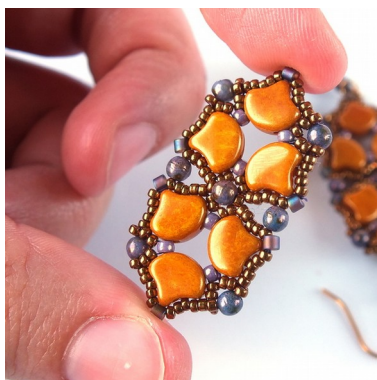
38) ... a dále kroky 30 – 35 ...



39) ... na druhém komponentu.



40) Po obšití celého obvodu, spojení obou komponentů a zdvojení 15/0 kolem 3mm kuliček je náušnice hotová. Pevně zapošijte a odstříhněte konce nitě.



41) Do Delic 10/0 na konci náušnice navlékněte tenké spojovací kroužky a použijte je k připevnění náušnicových komponentů a případného zdobení.



## Inspirace:



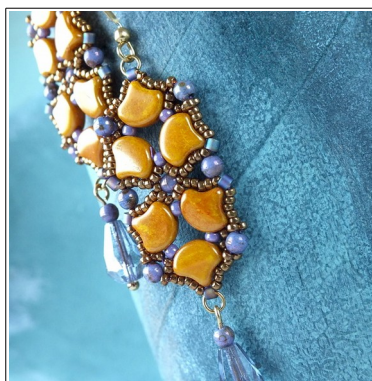
**Matubo Ginko** 63130-27173ba  
**Matubo 11/0** 23980/14415  
**Miyuki Delica 10/0** 380  
 Matte Met Khaki Iris  
**Miyuki Round 15/0** 2035  
 Matte Met Khaki Iris  
**3mm kuličky** 63120



**Matubo Ginko** 02010/29536  
**TOHO Round 11/0** 613  
 Matte-Color Iris Grey  
**Miyuki Delica 10/0** 21 Steel  
**Miyuki Round 15/0** 190F  
 Matte Steel  
**3mm kuličky** 93140/15001



**Matubo Ginko** 02010/29535  
**Matubo 11/0** 00030/01700  
**Miyuki Delica 10/0** 729  
 Opaque Turquoise Green  
**Miyuki Round 15/0** 190 Steel  
**3mm kuličky** 63120



**Matubo Ginko** 83120/14495  
**Matubo 11/0** 03000/14496  
**Miyuki Delica 10/0** 865  
 Matte Brown AB  
**Miyuki Round 15/0** 457L  
 Metallic Light Bronze  
**3mm kuličky** 03000/65426



**Matubo Ginko** 63030/15001  
**Matubo 11/0** 00030/90215  
**Miyuki Delica 10/0** 22L  
 Metallic Light Bronze  
**TOHO Round 15/0** 421  
 Gold Lustered Transparent Pink  
**3mm kuličky** 93140/15001