



náušnice

Madhavi



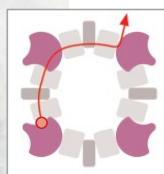
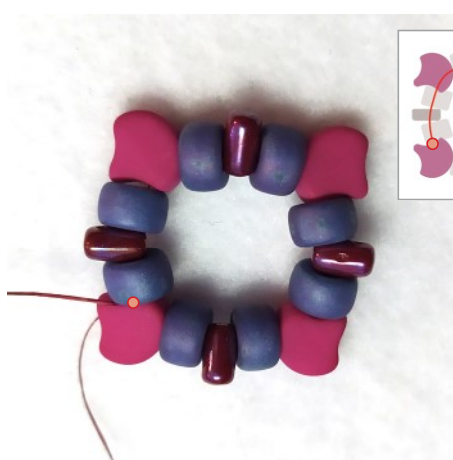
#### Materiál (jeden pár náušnic)

16 ks **Matubo Ginko**  
 8 ks **Matubo Rulla**  
 20 ks **Matubo 2/0**  
 16 ks **Matubo 3CUT 6/0**  
 4 ks **Matubo 2/0**  
 16 ks **Matubo Superduo**  
 32 ks **Toho 11/0**  
 64 ks **Toho 15/0**  
 2 ks **spojovací kroužky**  
 2 ks **náušnicové háčky nebo puzeta s kuličkou a očkem**  
 ketlovací jehly, větší korálky atd., pokud chcete náušnice více ozdobit.

jehla (velikost 10 nebo 12)  
 nit na šití korálků (S-Lon, Nymo)

obtížnost: pro začátečníky a středně pokročilé

horní strana      nit, směr šití      uzlík (zakončení)  
 — spodní strana      →



1) Navlékněte 1x Ginko ze spodní strany, 1x M2/0, 1x Rulla, 1x M2/0, 1x Ginko z horní strany, 1x M2/0, 1x Rulla, 1x M2/0. A ještě jednou celé zopakujte.

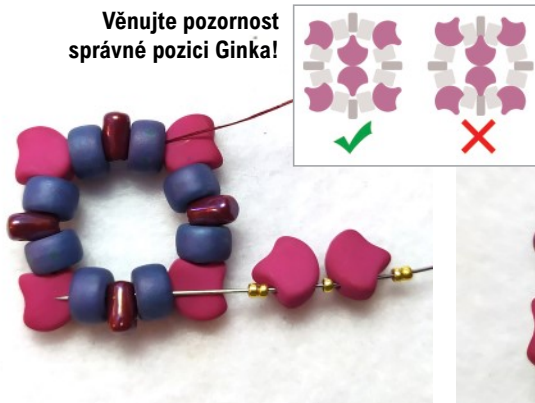
2) Svažte dohromady a pevně utáhněte.

3) Prošijte se mezi M2/0 a Ginko, jako na obrázku.

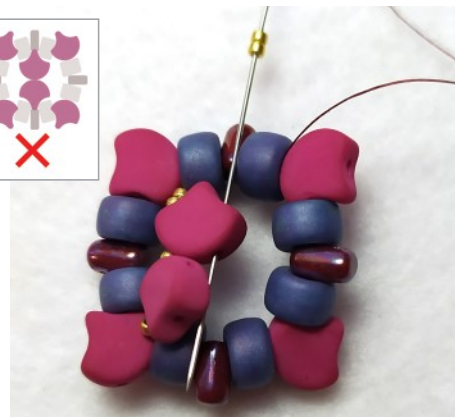




**4)** Navlékněte 2x T15/0, 1x Ginko ze spodní strany, 1x T15, 1x Ginko z horní strany, 2x T15/0.



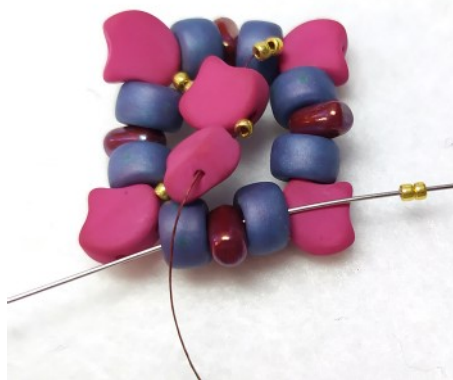
**5)** Prošijte skrz M2/0, Rullu, M2/0 na protější straně.



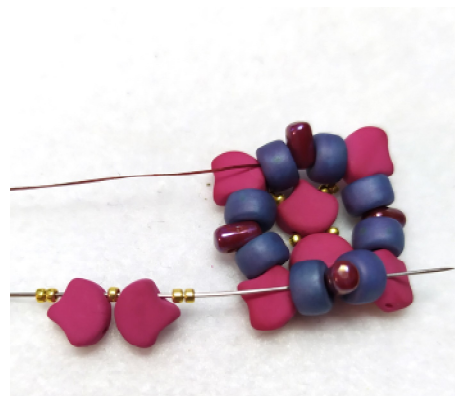
**6)** Přidejte 2x T15/0 a prošijte nejbližší Ginko přidané v předchozím kroku.



**7)** Přidejte 1x T15/0 a prošijte následující Ginko.



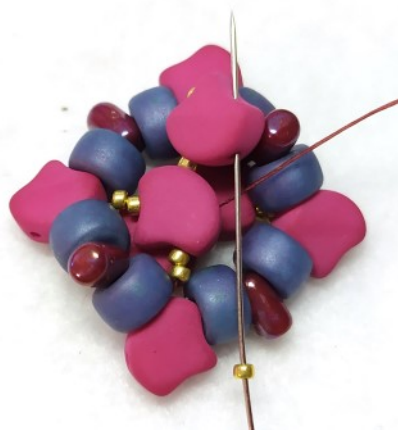
**8)** Přidejte 2x T15/0 a prošijte M2/0, Rullu, M 2/0.



**9)** Otočte náušnici, navlékněte 2x T15/0, 1x Ginko ze spodní strany, 1x T15, 1x Ginko z horní strany, 2x T15/0. Prošijte skrz M2/0, Rullu, M2/0 na protější straně.



**10)** Přidejte 2x T15/0 a prošijte nejbližší Ginko přidané v předchozím kroku.



**11)** Přidejte 1x T15/0 a prošijte následující Ginko.



**12)** Přidejte 2x T15/0 a prošijte M2/0, Rullu.



**13)** Prošijte zpět skrz druhou díрку Rully.



**14)** Navlečte 1x T15/0, 1x SD, 1x 3CUT, 1x T11/0 a prošijte skrz volnou díрку následujícího Ginka.



**15)** Navlečte 1x T11/0, 1x 3CUT, 1x SD, 1x T15/0 a prošijte volnou díрку následující Rully.





**16)** Zopakujte body 14) a 15) až do konce řady. Prošijte mezi první přidáné SD v této řadě a 3CUT.



**17)** Provlékněte jehlu skrz volnou díрку tohoto SD.



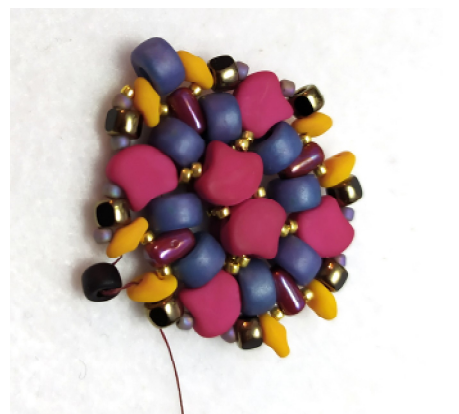
**18)** Přidejte 1x M2/0 a prošijte volnou díрку následujícího SD.



**19)** Přidejte 1x T15/0, 1x T11/0 a prošijte se mezi 3CUT a následující SD.



**20)** Přidejte 1x T11/0 a prošijte následující SD.



**21)** Přidejte 1x M2/0 a prošijte následující SD.



**22)** Přidejte 1x T11/0 a prošijte mezi další 3CUT a SD.



**23)** Přidejte 1x T11/0 a 1x T15/0 a prošijte následující SD.



**24)** Zopakujte body 18) - 20)



**25)** Prošijte znovu dokola, jako na obrázku a zakončete uzlíkem a zapošijte.



**26)** Přidělte háček spojovacím kroužkem a pokud chcete přidejte zdobení.



**27)** Vytvořte druhou náušnici.





Ginko: 02010/29529  
 Rulla: 23980/15726  
 Matubo 2/0: 03000/14494  
 Superduo: 02010/92928  
 3CUT 6/0: 03000/14495  
 Matubo 6/0: 70120  
 Toho11/0: TR-11-413  
 Toho 15/0: TR-15-2107



Ginko: 02010/29527  
 Rulla: 93200/15001  
 Matubo 2/0: 63030/85001  
 Superduo: 02010/29536  
 3CUT 6/0: 23980/90215  
 Matubo 6/0: 23980/84110  
 Toho11/0: TR-11-2638F  
 Toho 15/0: TR-15-PF557



Ginko: 10060/26442  
 Rulla: 02010/24106  
 Matubo 2/0: 93200/86805  
 Superduo: 02010/24106  
 3CUT 6/0: 53410/43500  
 Matubo 6/0: 53410  
 Toho11/0: TR-11-148F  
 Toho 15/0: TR-15-44



Ginko: 60020/29801  
 Rulla: 23980/79031  
 Matubo 2/0: 23980/15001  
 Superduo: 23980/24203  
 3CUT 6/0: 00030/27000  
 Matubo 6/0: 60020  
 Toho11/0: TR-11-413  
 Toho 15/0: TR-15-108BD



Ginko: 63030/43500  
 Rulla: 02010/24106  
 Matubo 2/0: 83120/86805  
 Superduo: 02010/29525  
 3CUT 6/0: 23980/90215  
 Matubo 6/0: 23980/84110  
 Toho11/0: TR-11-49F  
 Toho 15/0: TR-15-557



Ginko: 00030/65594  
 Rulla: 02010/24103  
 Matubo 2/0: 93200  
 Superduo: 02010/29535  
 3CUT 6/0: 53410/43500  
 Matubo 6/0: 93200/14400  
 Toho11/0: TR-11-557  
 Toho 15/0: TR-15-557